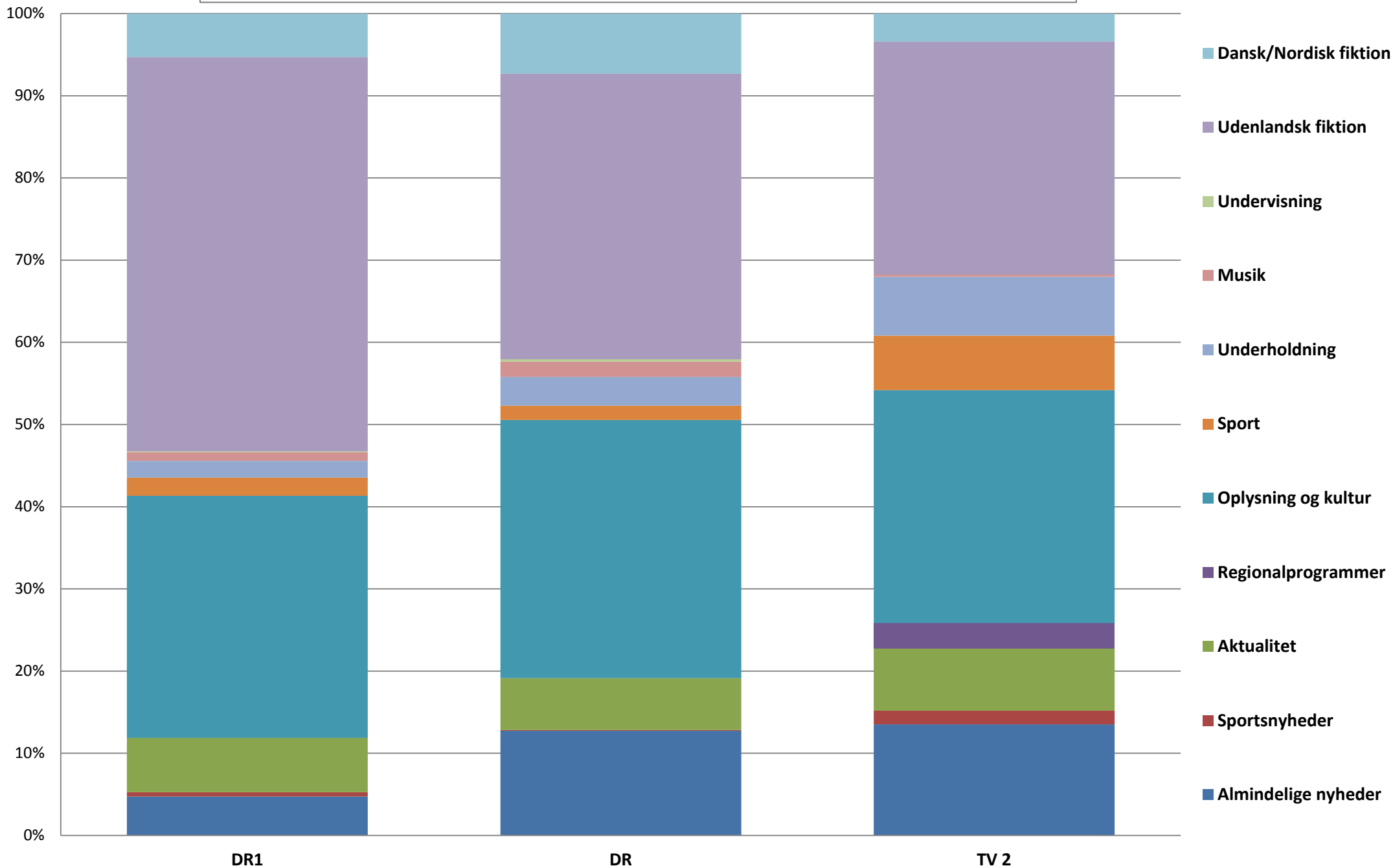
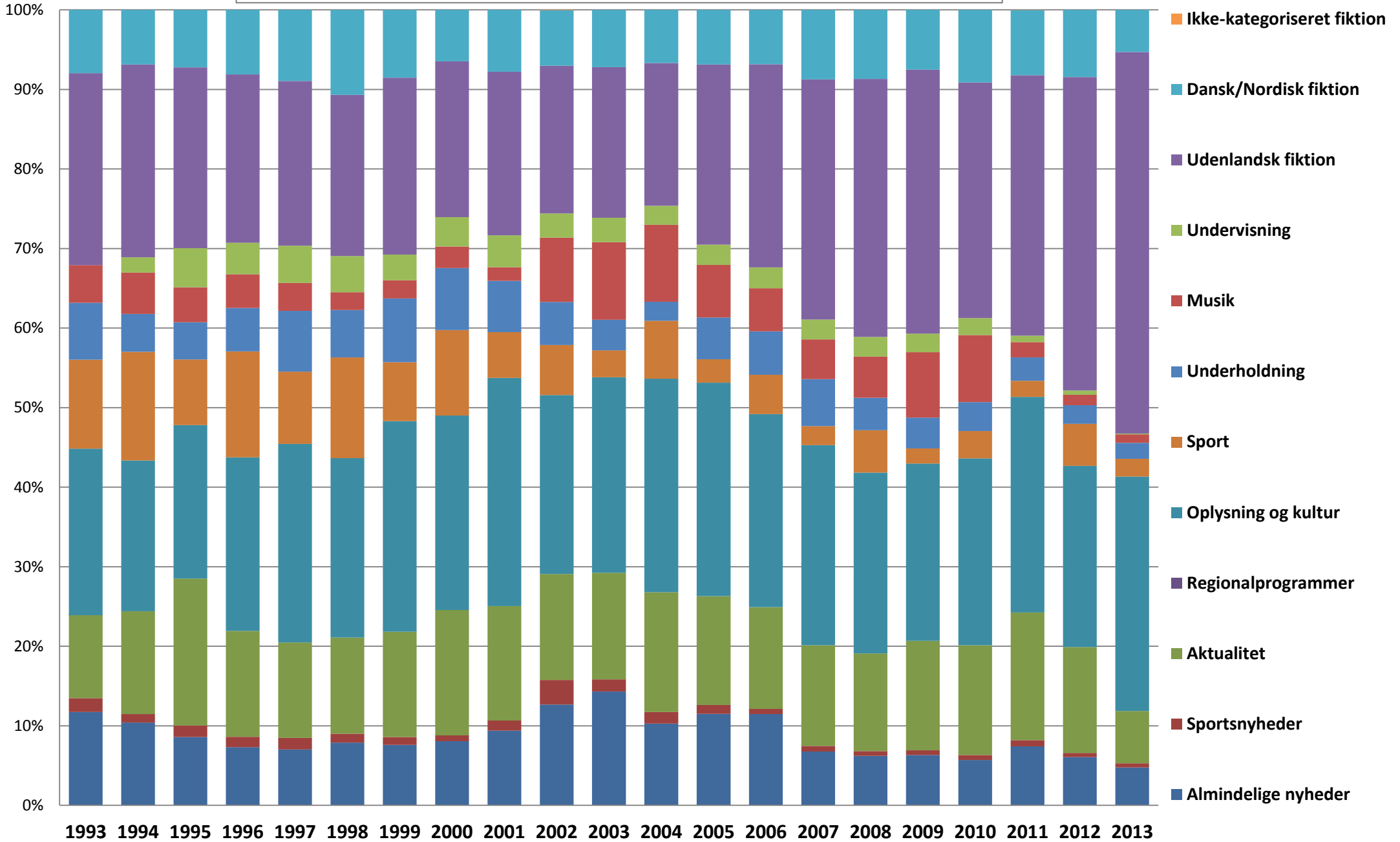


Fordeling af sendetiden på programkategorier i % på DR1, DR og TV 2 i 2013



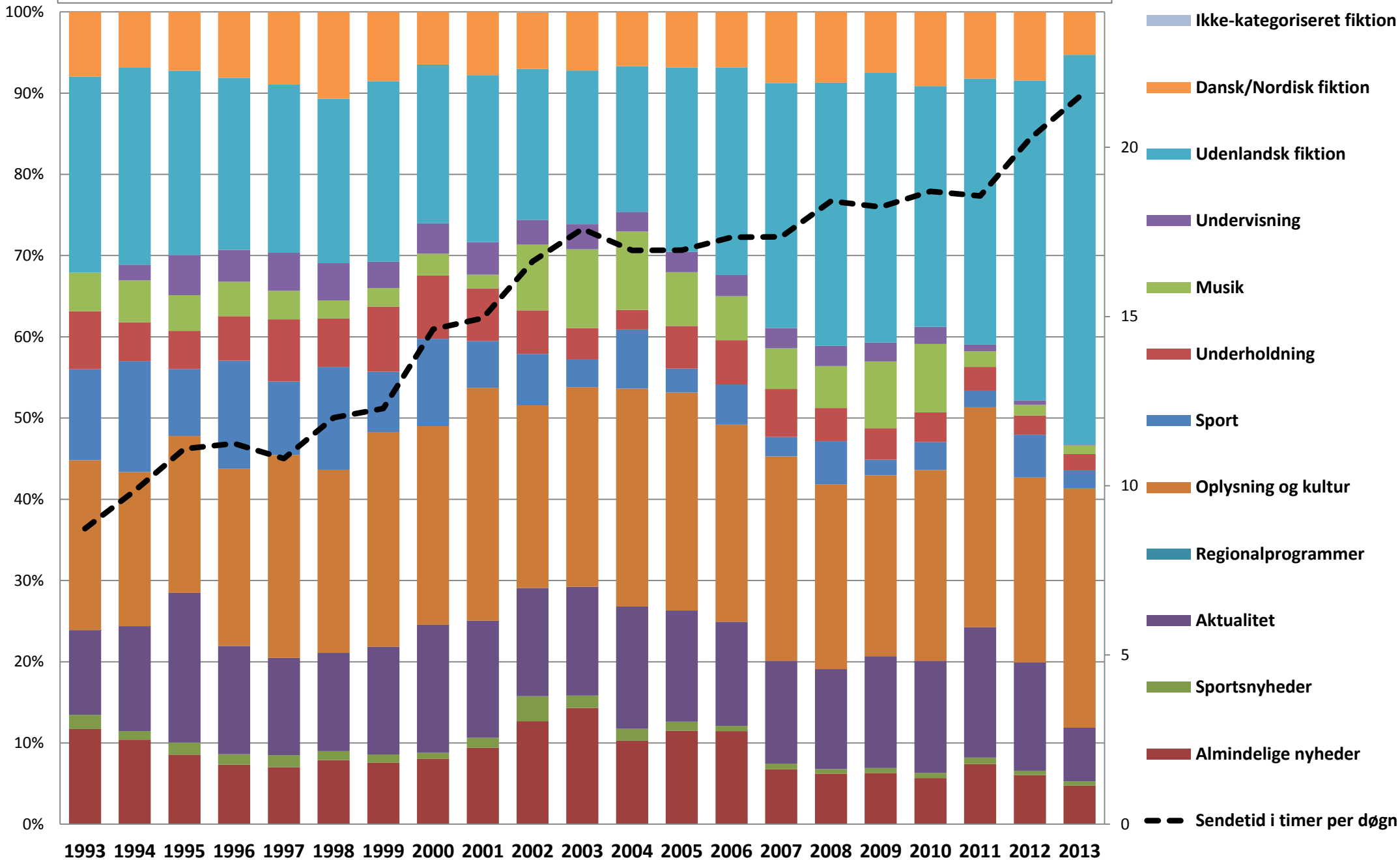
DR1: Fordeling af sendetiden (%) på programkategorier 1993-2013



Kilde: TNS Gallup/TV-Meter  
Data bearbejdet af Kulturstyrelsen

Univers: Den danske befolkning i alderen 3 år og derover

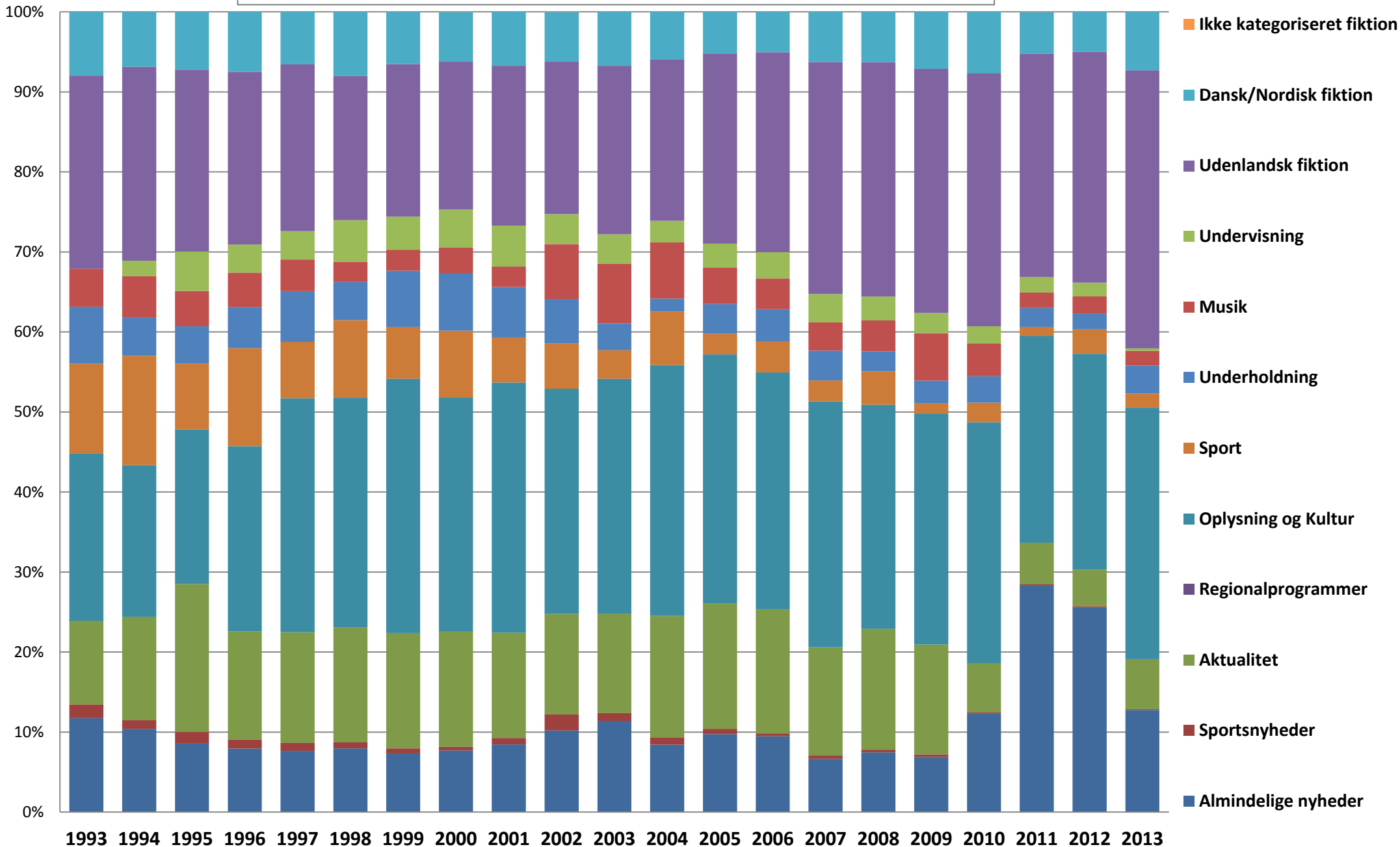
**DR1: Fordeling af sendetiden (%) på programkategorier 1993-2013 og sendetimer per døgn**



Kilde: TNS Gallup/TV-Meter  
Data bearbejdet af Kulturstyrelsen

Univers: Den danske befolkning i alderen 3 år og derover

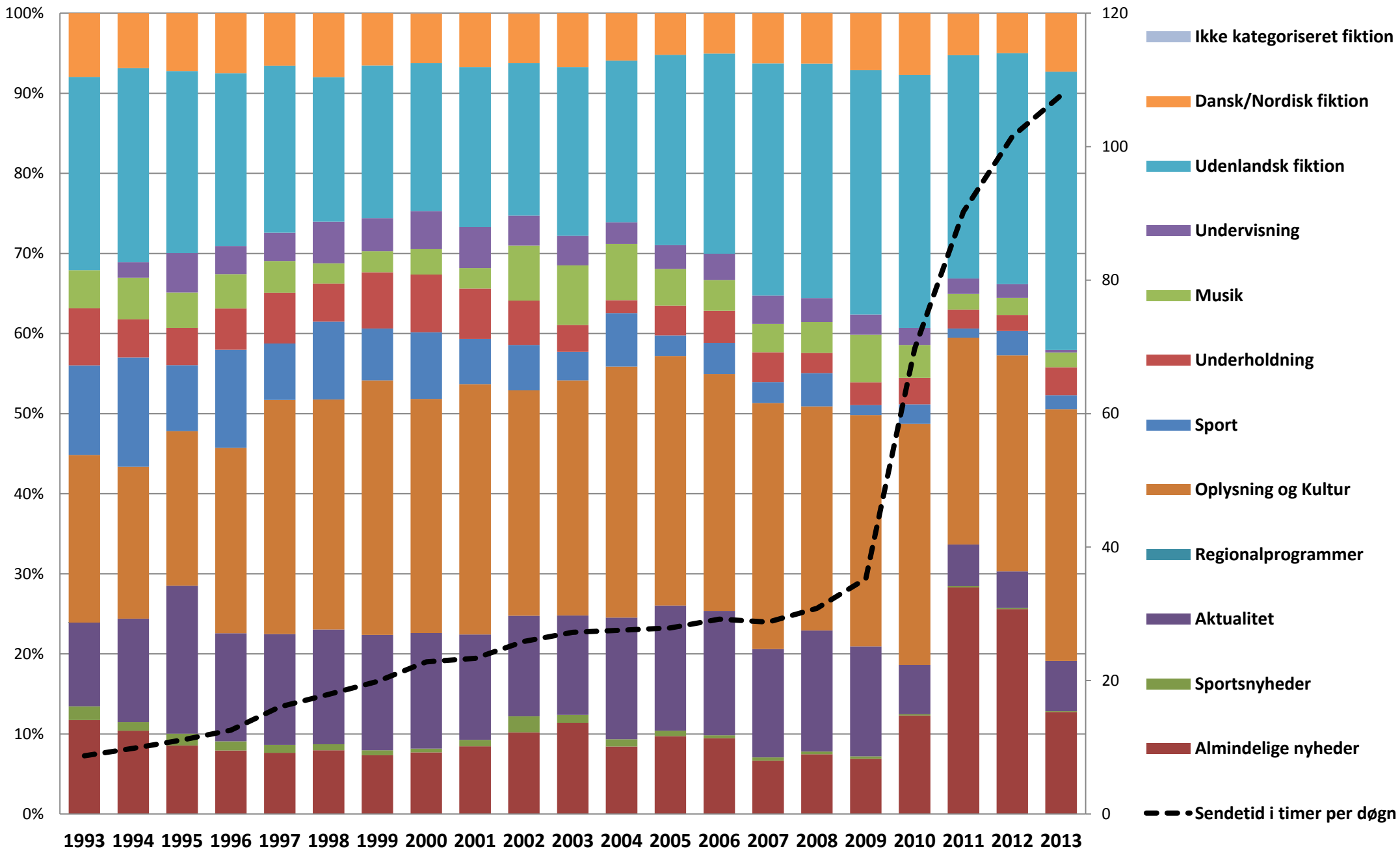
DR: Fordeling af sendetiden (%) på programkategorier 1993-2013



Kilde: TNS Gallup/TV-Meter  
Data bearbejdet af Kulturstyrelsen

Univers: Den danske befolkning i alderen 3 år og derover

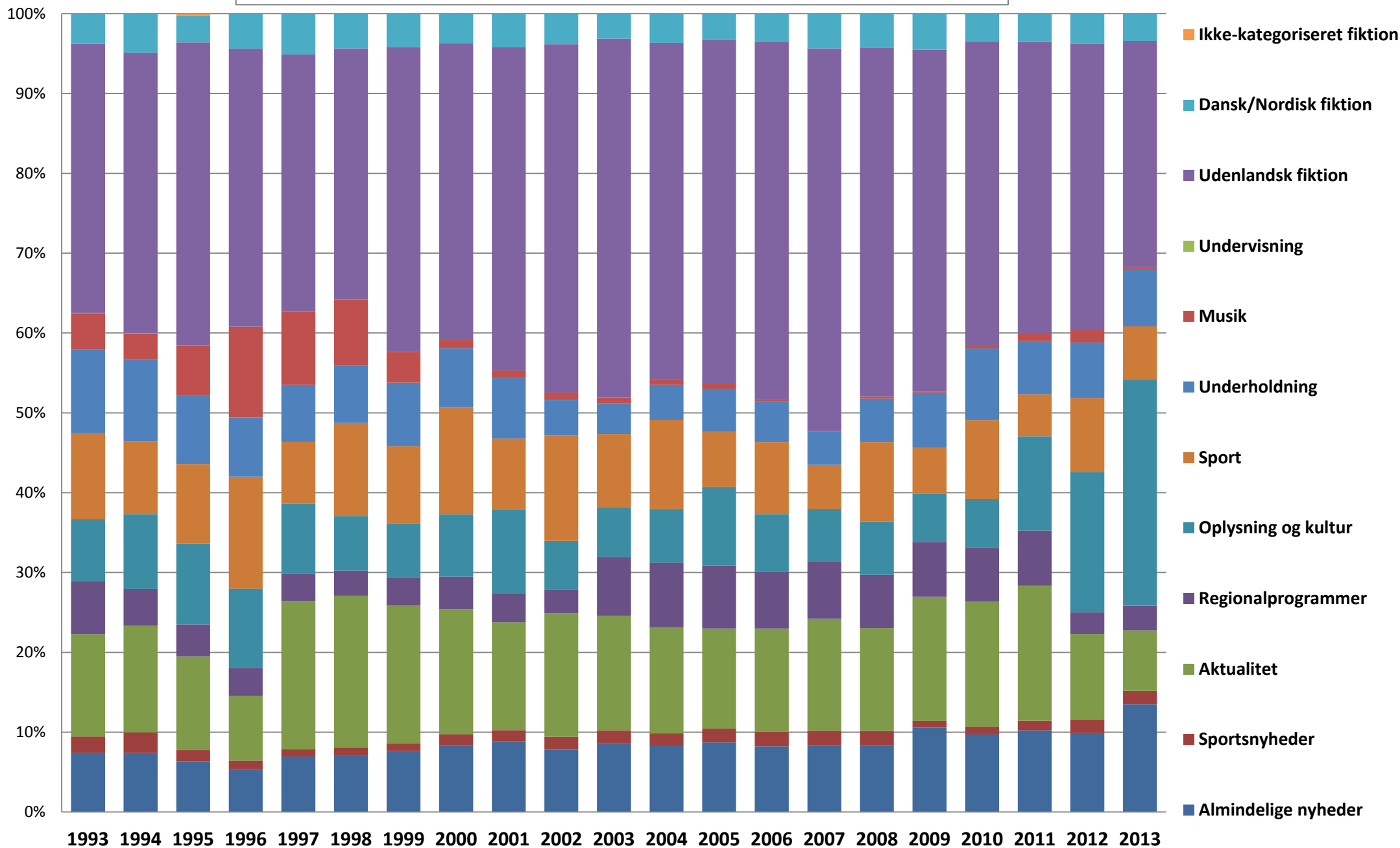
DR: Fordeling af sendetiden (%) på programkategorier og sendetimer per døgn 1993-2013



Kilde: TNS Gallup/TV-Meter  
Data bearbejdet af Kulturstyrelsen

Univers: Den danske befolkning i alderen 3 år og derover

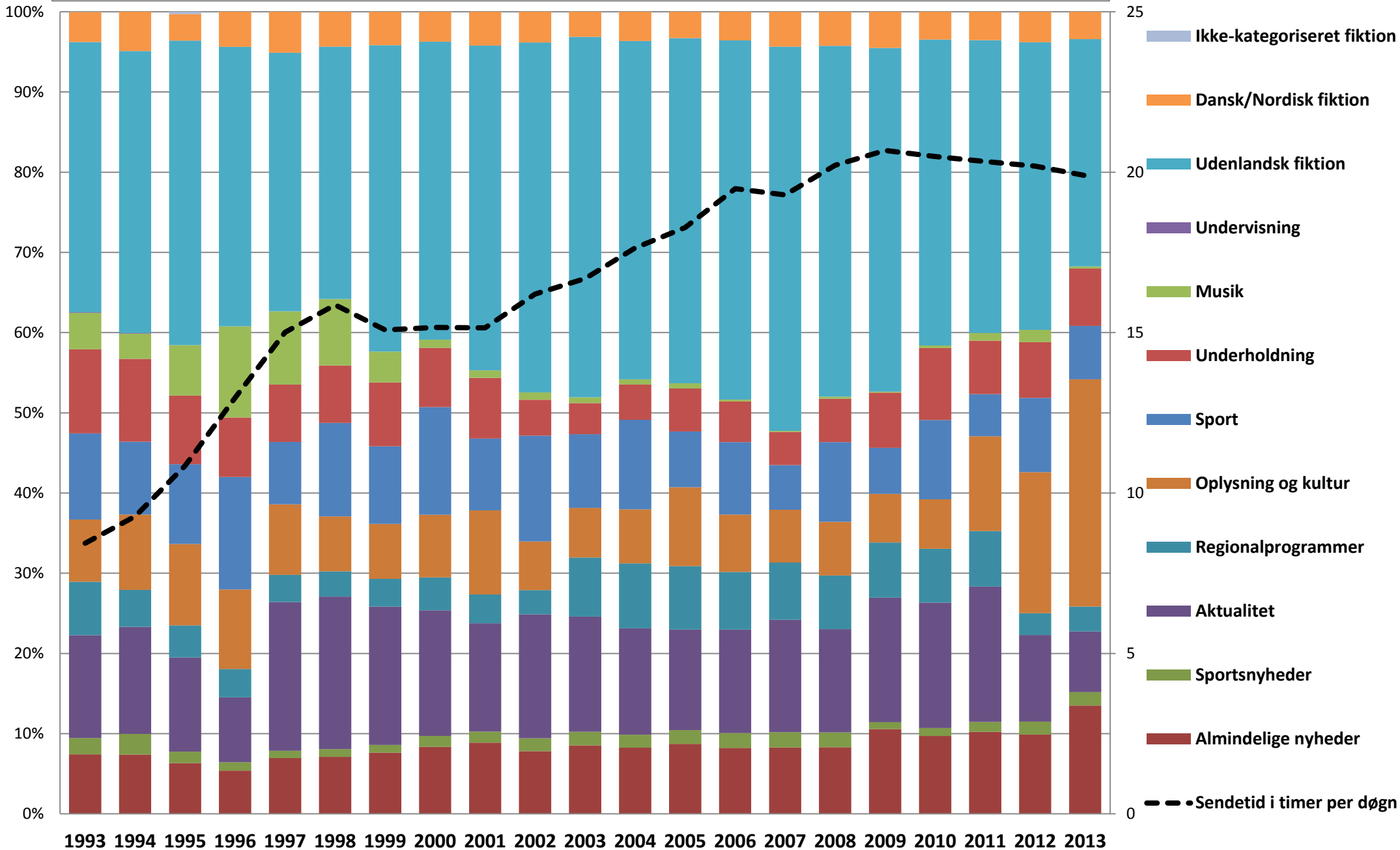
TV 2: Fordeling af sendetiden (%) på programkategorier 1993-2013



Kilde: TNS Gallup/TV-Meter  
Data bearbejdet af Kulturstyrelsen

Univers: Den danske befolkning i alderen 3 år og derover

TV 2: Fordeling af sendetiden (%) på programkategorier og sendetimer per døgn 1993-2013



Kilde: TNS Gallup/TV-Meter  
Data bearbejdet af Kulturstyrelsen

Univers: Den danske befolkning i alderen 3 år og derover

Tabel til figur 12: Fordelingen af sendetiden på programkategorier i % 1993 - 2013

DR1																					
	1993	1994	1995	1996	1997	1998	1999	2000	2001	2002	2003	2004	2005	2006	2007	2008	2009	2010	2011	2012	2013
Almindelige nyheder	11,7	10,4	8,6	7,3	7,0	7,9	7,6	8,1	9,4	12,7	14,3	10,3	11,5	11,5	6,8	6,2	6,3	5,7	7,4	6,1	4,7
Sportsnyheder	1,7	1,1	1,5	1,3	1,5	1,1	1,0	0,7	1,3	3,1	1,5	1,5	1,1	0,6	0,7	0,6	0,6	0,6	0,8	0,5	0,5
Aktualitet	10,4	12,9	18,5	13,3	12,0	12,1	13,3	15,8	14,4	13,3	13,4	15,0	13,7	12,8	12,7	12,3	13,8	13,8	16,0	13,3	6,6
Regionalprogrammer	0,0	0,0	0,0	0,0	0,0	0,0	0,0	0,0	0,0	0,0	0,0	0,0	0,0	0,0	0,0	0,0	0,0	0,0	0,0	0,0	0,0
Oplysning og kultur	20,9	19,0	19,3	21,8	25,0	22,6	26,5	24,4	28,7	22,5	24,6	26,8	26,8	24,3	25,2	22,7	22,3	23,5	27,1	22,8	29,5
Sport	11,2	13,7	8,2	13,3	9,1	12,7	7,4	10,7	5,7	6,3	3,4	7,3	2,9	4,9	2,4	5,3	1,9	3,5	2,0	5,3	2,2
Underholdning	7,1	4,8	4,7	5,5	7,6	5,9	8,0	7,8	6,5	5,4	3,9	2,4	5,3	5,4	5,9	4,1	3,9	3,6	2,9	2,4	2,0
Musik	4,7	5,2	4,4	4,2	3,5	2,2	2,3	2,7	1,7	8,1	9,7	9,7	6,6	5,4	5,0	5,2	8,2	8,4	1,9	1,3	1,1
Undervisning	0,0	1,9	4,9	3,9	4,7	4,6	3,2	3,7	4,0	3,0	3,1	2,4	2,5	2,6	2,5	2,5	2,3	2,1	0,8	0,5	0,1
Udenlandsk fiktion	24,1	24,2	22,7	21,2	20,7	20,3	22,2	19,6	20,6	18,6	18,9	18,0	22,7	25,5	30,2	32,4	33,2	29,6	32,7	39,4	48,0
Dansk/Nordisk fiktion	8,0	6,9	7,2	8,1	9,0	10,7	8,5	6,5	7,8	7,0	7,2	6,7	6,9	6,8	8,7	8,7	7,5	9,1	8,2	8,4	5,3
Ikke-kategoriseret fiktion	0,0	0,0	0,0	0,0	0,0	0,0	0,0	0,0	0,0	0,0	0,0	0,0	0,0	0,0	0,0	0,0	0,0	0,0	0,0	0,0	0,0
I alt	100,0	100,0	100,0	100,0	100,0	100,0	100,0	100,0	100,0	100,0	100,0	100,0	100,0	100,0	100,0	100,0	100,0	100,0	100,0	100,0	100,0
Sendetid i timer per døgn	8,7	9,9	11,1	11,2	10,8	12,0	12,3	14,6	14,9	16,6	17,6	17,0	17,0	17,3	17,4	18,4	18,2	18,7	18,6	20,3	21,5

Kilde: TNS Gallup/TV-Meter

Data bearbejdet af Kulturstyrelsen

Tallene omfatter alene faktisk udsendte programmer og ikke f.eks. reklamer, programpræsentationer o.lign.

Univers: Den danske befolkning i alderen 3 år og derover

Ved enhver brug af data skal originalkilden samt Kulturstyrelsen, Rapportering om mediernes udvikling 2014 oplyses

Videresalg af data ikke tilladt



Tabel til figur 12: Fordelingen af sendetiden på programkategorier i % 1993 - 2013

DR TOTAL																					
	1993	1994	1995	1996	1997	1998	1999	2000	2001	2002	2003	2004	2005	2006	2007	2008	2009	2010	2011	2012	2013
Almindelige nyheder	11,7	10,4	8,6	7,9	7,7	8,0	7,3	7,7	8,5	10,2	11,4	8,4	9,7	9,5	6,7	7,5	6,9	12,3	28,3	25,6	12,7
Sportsnyheder	1,7	1,1	1,5	1,1	1,0	0,7	0,6	0,5	0,8	2,0	1,0	0,9	0,7	0,4	0,4	0,3	0,3	0,2	0,2	0,1	0,1
Aktualitet	10,4	12,9	18,5	13,5	13,8	14,3	14,4	14,4	13,2	12,6	12,4	15,2	15,6	15,5	13,5	15,1	13,7	6,2	5,2	4,6	6,3
Regionalprogrammer	0,0	0,0	0,0	0,0	0,0	0,0	0,0	0,0	0,0	0,0	0,0	0,0	0,0	0,0	0,0	0,0	0,0	0,0	0,0	0,0	0,0
Oplysning og Kultur	20,9	19,0	19,3	23,2	29,2	28,7	31,8	29,2	31,3	28,2	29,4	31,3	31,1	29,6	30,7	28,0	28,9	30,1	25,8	27,0	31,4
Sport	11,2	13,7	8,2	12,2	7,1	9,7	6,5	8,3	5,6	5,6	3,6	6,7	2,6	3,9	2,6	4,2	1,2	2,5	1,1	3,0	1,8
Underholdning	7,1	4,8	4,7	5,2	6,3	4,7	7,0	7,2	6,3	5,5	3,4	1,6	3,7	4,0	3,7	2,5	2,8	3,3	2,4	2,0	3,5
Musik	4,7	5,2	4,4	4,3	4,0	2,5	2,6	3,2	2,5	6,9	7,4	7,0	4,6	3,9	3,5	3,9	6,0	4,1	1,9	2,1	1,8
Undervisning	0,0	1,9	4,9	3,5	3,5	5,2	4,1	4,8	5,1	3,7	3,7	2,7	3,0	3,3	3,5	3,0	2,5	2,1	1,9	1,7	0,3
Udenlandsk fiktion	24,1	24,2	22,7	21,6	20,9	18,1	19,1	18,5	20,0	19,0	21,0	20,2	23,8	25,0	29,0	29,3	30,5	31,6	27,9	28,8	34,7
Dansk/Nordisk fiktion	8,0	6,9	7,2	7,5	6,5	8,0	6,5	6,2	6,7	6,2	6,7	5,9	5,2	5,0	6,3	6,3	7,1	7,7	5,2	5,0	7,3
Ikke kategoriseret fiktion	0,0	0,0	0,0	0,0	0,0	0,0	0,0	0,0	0,0	0,0	0,0	0,0	0,0	0,0	0,0	0,0	0,0	0,0	0,0	0,0	0,0
I alt	100,0	100,0	100,0	100,0	100,0	100,0	100,0	100,0	100,0	100,0	100,0	100,0	100,0	100,0	100,0	100,0	100,0	100,0	100,0	100,0	100,0
Sendetid i timer per døgn	8,7	9,9	11,1	12,6	16,1	17,9	19,9	22,8	23,3	25,9	27,2	27,6	27,9	29,2	28,8	30,8	35,2	69,8	90,2	101,5	107,7

Kilde: TNS Gallup/TV-Meter

Data bearbejdet af Kulturstyrelsen

Tallene omfatter alene faktisk udsendte programmer og ikke f.eks. reklamer, programpræsentationer o.lign.

Univers: Den danske befolkning i alderen 3 år og derover

Ved enhver brug af data skal originalkilden samt Kulturstyrelsen, Rapportering om mediernes udvikling 2014 oplyses

Videresalg af data ikke tilladt

Tabel til figur 12: Fordelingen af sendetiden på programkategorier i % 1993 - 2013

TV 2 (hovedkanalen)																					
	1993	1994	1995	1996	1997	1998	1999	2000	2001	2002	2003	2004	2005	2006	2007	2008	2009	2010	2011	2012	2013
Almindelige nyheder	7,4	7,4	6,3	5,4	6,9	7,1	7,6	8,4	8,9	7,8	8,6	8,3	8,7	8,2	8,3	8,3	10,6	9,7	10,2	9,9	13,5
Sportsnyheder	2,0	2,6	1,4	1,0	0,9	0,9	1,0	1,4	1,4	1,6	1,7	1,6	1,7	1,8	1,9	1,8	0,9	1,0	1,2	1,6	1,7
Aktualitet	12,8	13,4	11,7	8,1	18,6	19,0	17,3	15,7	13,5	15,5	14,4	13,3	12,5	12,9	14,0	12,9	15,5	15,6	16,9	10,8	7,6
Regionalprogrammer	6,7	4,6	4,0	3,5	3,4	3,1	3,5	4,1	3,6	3,0	7,4	8,1	7,9	7,2	7,1	6,7	6,9	6,7	6,9	2,7	3,1
Oplysning og kultur	7,8	9,4	10,1	9,9	8,8	6,8	6,8	7,8	10,5	6,1	6,2	6,7	9,8	7,2	6,6	6,7	6,0	6,2	11,8	17,6	28,3
Sport	10,7	9,1	9,9	14,0	7,8	11,7	9,7	13,4	8,9	13,2	9,2	11,2	6,9	9,0	5,6	9,9	5,8	9,9	5,3	9,3	6,6
Underholdning	10,5	10,3	8,6	7,4	7,1	7,2	8,0	7,4	7,6	4,5	3,9	4,4	5,4	5,1	4,1	5,4	6,9	9,0	6,7	7,0	7,2
Musik	4,5	3,2	6,3	11,4	9,1	8,3	3,9	1,0	0,9	0,9	0,7	0,7	0,6	0,2	0,2	0,3	0,1	0,3	1,0	1,5	0,3
Undervisning	0,1	0,1	0,0	0,0	0,0	0,0	0,0	0,0	0,0	0,0	0,0	0,0	0,0	0,0	0,0	0,0	0,0	0,0	0,0	0,0	0,0
Udenlandsk fiktion	33,7	35,1	38,0	34,8	32,2	31,4	38,2	37,1	40,5	43,6	44,9	42,2	43,0	44,8	47,9	43,7	42,9	38,1	36,5	35,8	28,3
Dansk/Nordisk fiktion	3,7	4,9	3,3	4,4	5,1	4,4	4,2	3,7	4,2	3,8	3,1	3,7	3,3	3,6	4,3	4,3	4,5	3,5	3,6	3,8	3,4
Ikke-kategoriseret fiktion	0,0	0,0	0,3	0,0	0,0	0,0	0,0	0,0	0,0	0,0	0,0	0,0	0,0	0,0	0,0	0,0	0,0	0,0	0,0	0,0	0,0
I alt	100,0	100,0	100,0	100,0	100,0	100,0	100,0	100,0	100,0	100,0	100,0	100,0	100,0	100,0	100,0	100,0	100,0	100,0	100,0	100,0	100,0
Sendetid i timer per døgn	8,4	9,3	10,8	13,0	15,0	15,9	15,1	15,2	15,1	16,2	16,7	17,6	18,3	19,5	19,3	20,2	20,7	20,5	20,3	20,2	19,9

Kilde: TNS Gallup/TV-Meter

Data bearbejdet af Kulturstyrelsen

Tallene omfatter alene faktisk udsendte programmer og ikke f.eks. reklamer, programpræsentationer o.lign.

Univers: Den danske befolkning i alderen 3 år og derover

Ved enhver brug af data skal originalkilden samt Kulturstyrelsen, Rapportering om mediernes udvikling 2014 oplyses

Videresalg af data ikke tilladt