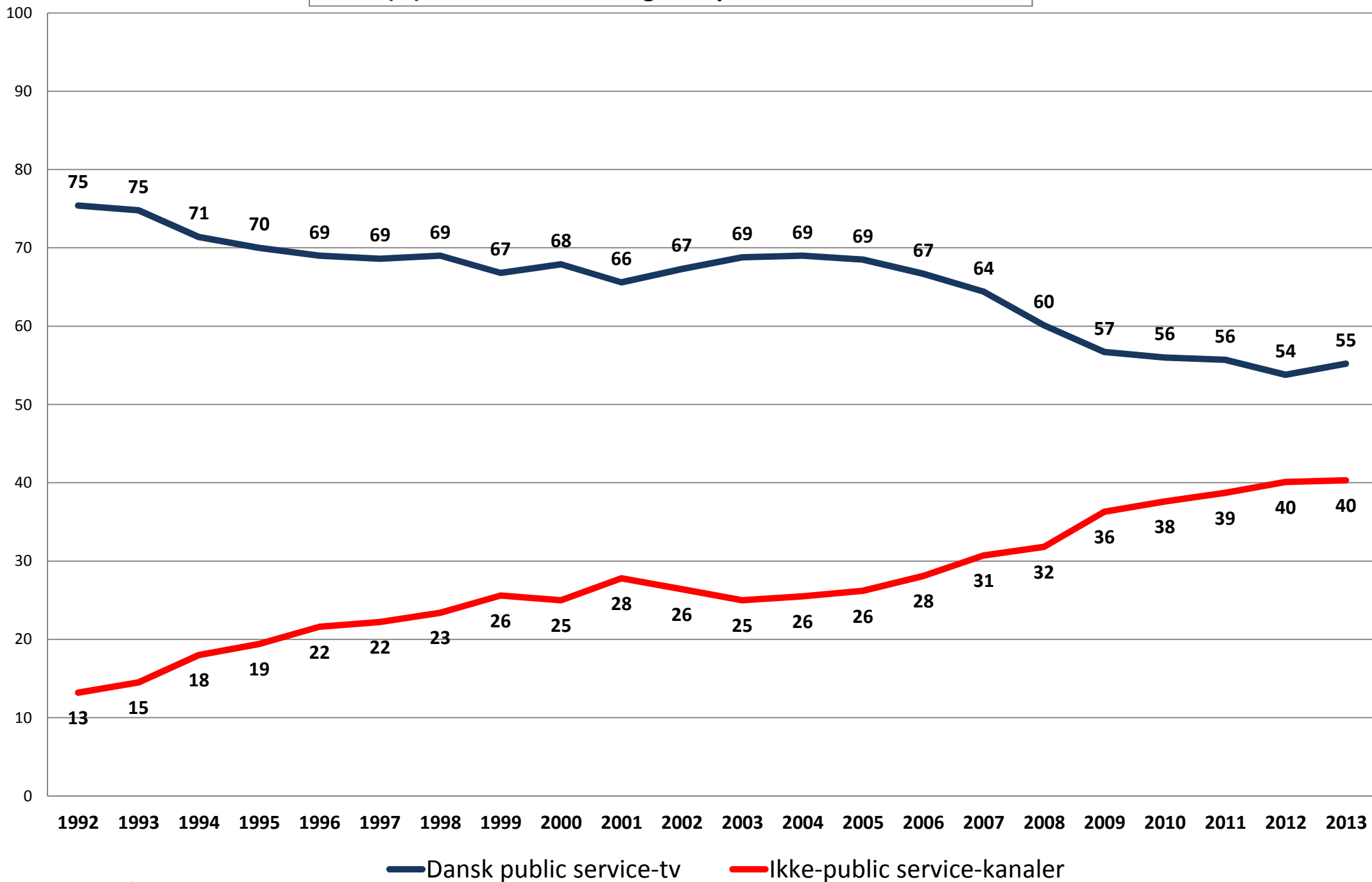


Share (%): Public service-tv og ikke-public service-tv 1992-2013



Kilde: TNS Gallup/TV-Meter
Data bearbejdet af Kulturstyrelsen

Univers: Den danske befolkning i alderen 3 år og derover

Tabel til figur 19: Share (%) (andel af tv-seningen) for public service-tv og ikke-public service-tv 1992-2013

	Dansk public service-tv	Ikke-public service-kanaler
1992	75,4	13,2
1993	74,8	14,5
1994	71,4	18,0
1995	70,0	19,4
1996	69,0	21,6
1997	68,6	22,2
1998	69,0	23,4
1999	66,8	25,6
2000	67,9	25,0
2001	65,6	27,8
2002	67,3	26,4
2003	68,8	25,0
2004	69,0	25,5
2005	68,5	26,2
2006	66,7	28,1
2007	64,4	30,7
2008	60,1	31,8
2009	56,7	36,3
2010	56,0	37,6
2011	55,7	38,7
2012	53,8	40,1
2013	55,2	40,3

Kilde: TNS Gallup/TV-Meter

Data bearbejdet af Kulturstyrelsen

Univers: Den danske befolkning i alderen 3 år og derover

Ved enhver brug af data skal originalkilden samt Kulturstyrelsen, Rapportering om mediernes udvikling 2014 oplyses

Videresalg af data ikke tilladt