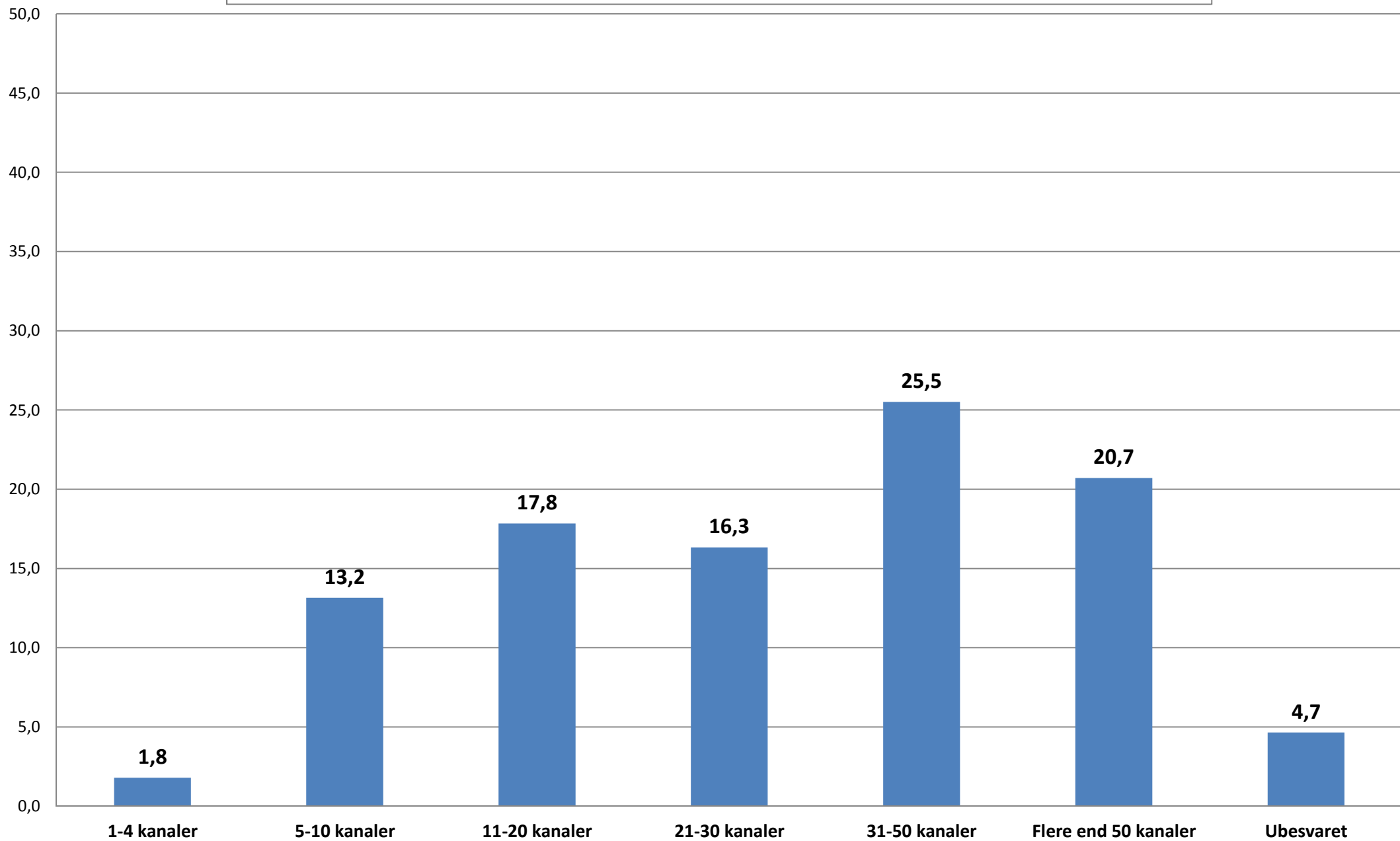


Antal tv-kanaler der kan modtages i husstanden 2013 - fordeling af husstandene i %



**Tabel til figur 2: Antal tv-kanaler der kan modtages i husstanden 2013**  
**Fordeling af husstandene i %**

"Hvor mange TV-kanaler kan du/i modtage i husstanden?"	Total - Svarfordeling i %
1-4 kanaler	1,8
5-10 kanaler	13,2
11-20 kanaler	17,8
21-30 kanaler	16,3
31-50 kanaler	25,5
Flere end 50 kanaler	20,7
Ubesvaret	4,7

**Kilde:** TNS Gallup/TV-Meter - Annual Survey uge 31-48 2013/Husstande

Data bearbejdet af Kulturstyrelsen

**Univers:** Den danske befolkning i alderen 3 år og derover

**Ved enhver brug af data skal originalkilden samt Kulturstyrelsen, Rapportering om mediernes udvikling 2014 oplyses**

**Videresalg af data ikke tilladt**