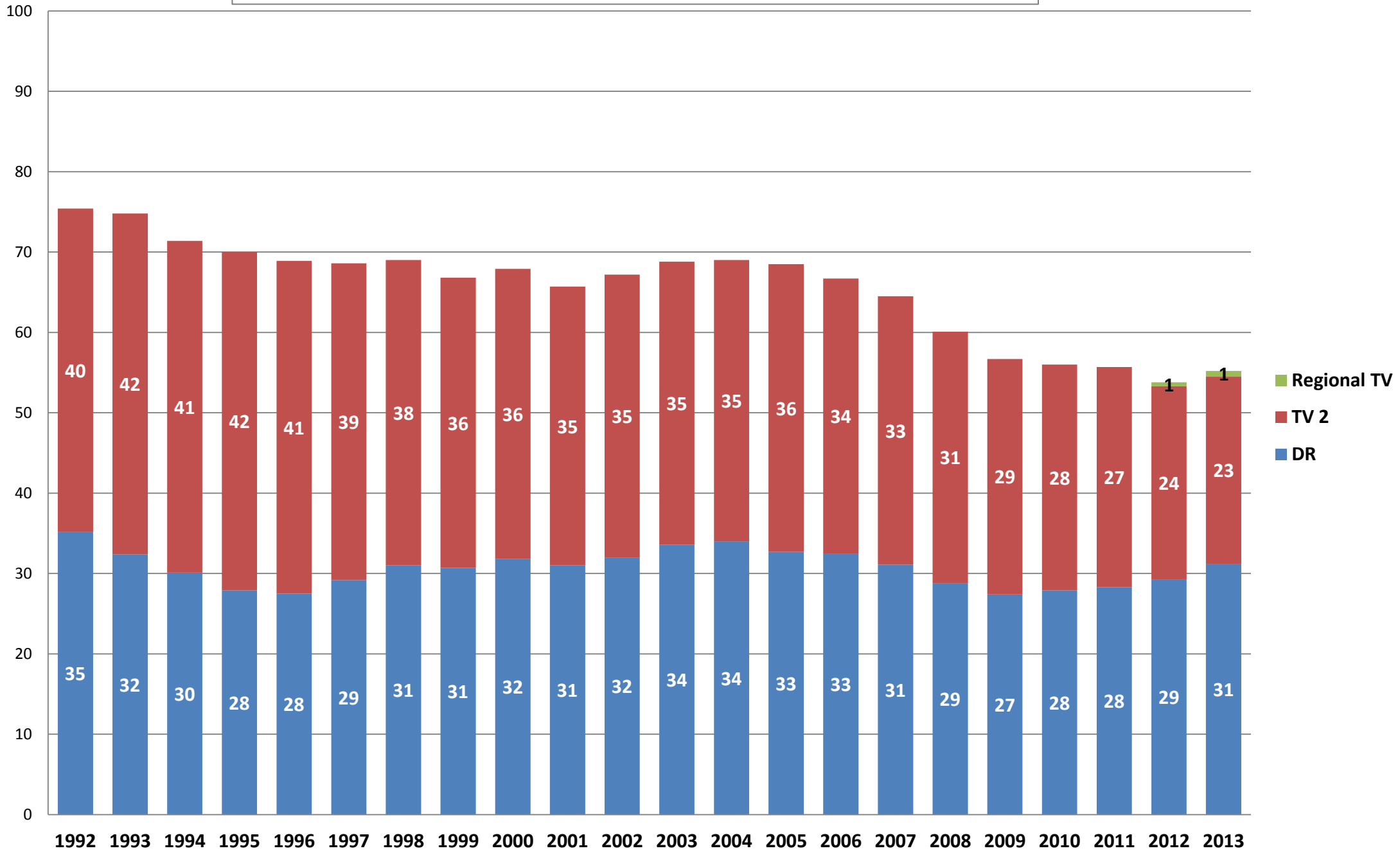


Public service-tv share (%) fordelt på public service-kanaler 1992-2013



Kilde: TNS Gallup/TV-Meter  
Data bearbejdet af Kulturstyrelsen

Univers: Den danske befolkning i alderen 3 år og derover

**Tabel til figur 20: Share (%) (andel af tv-seningen) fordelt på public service-kanaler  
1992-2013**

	DR (Total)	TV 2	Regional TV
1992	35,2	40,2	
1993	32,4	42,4	
1994	30,1	41,3	
1995	27,9	42,1	
1996	27,5	41,4	
1997	29,2	39,4	
1998	31,0	38,0	
1999	30,7	36,1	
2000	31,8	36,1	
2001	31,0	34,7	
2002	32,0	35,2	
2003	33,6	35,2	
2004	34,0	35,0	
2005	32,7	35,8	
2006	32,5	34,2	
2007	31,1	33,4	
2008	28,8	31,3	
2009	27,4	29,3	
2010	27,9	28,1	
2011	28,3	27,4	
2012	29,3	24,0	0,5
2013	31,2	23,3	0,7

Kilde: TNS Gallup/TV-Meter

Data bearbejdet af Kulturstyrelsen

Univers: Den danske befolkning i alderen 3 år og derover

Ved enhver brug af data skal originalkilden samt Kulturstyrelsen, Rapportering om mediernes udvikling 2014 oplyses

Videresalg af data ikke tilladt