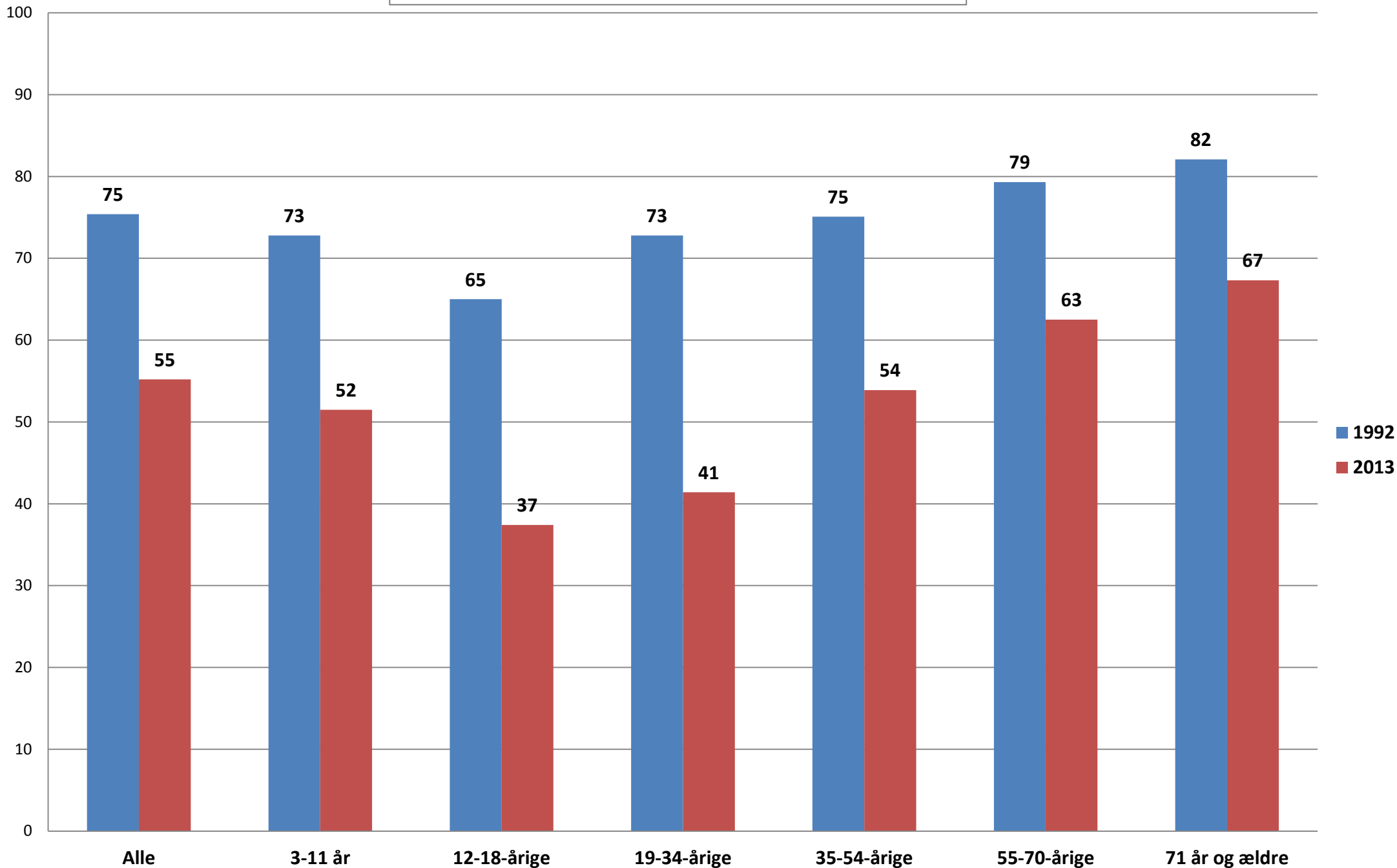


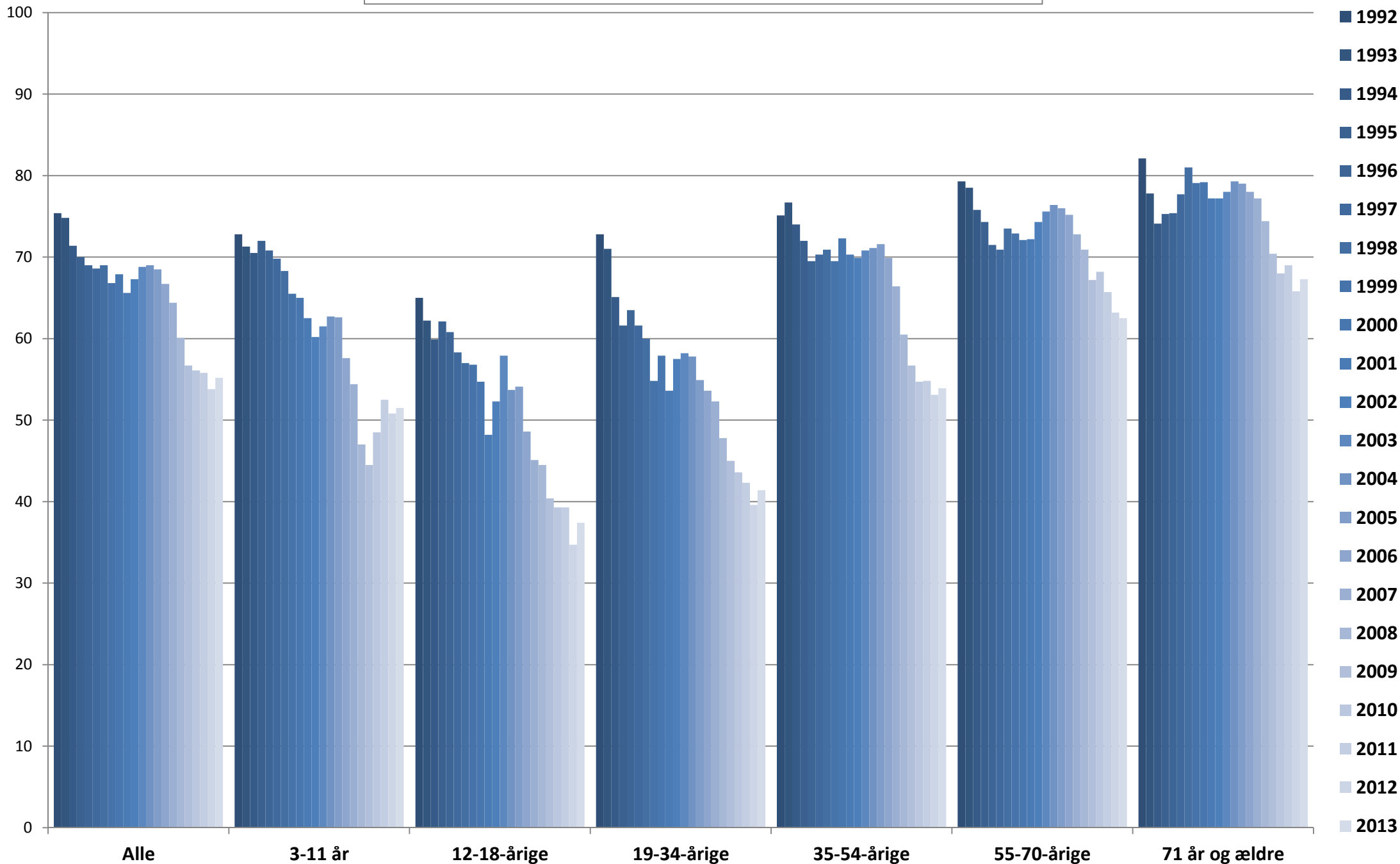
Public service-tv: Share (%) 1992 og 2013 og alder



Kilde: TNS Gallup/TV-Meter  
Data bearbejdet af Kulturstyrelsen

Univers: Den danske befolkning i alderen 3 år og derover

Public service-tv: Share (%) 1992-2013 og alder



Kilde: TNS Gallup/TV-Meter  
Data bearbejdet af Kulturstyrelsen

Univers: Den danske befolkning i alderen 3 år og derover

Tabel til figur 26: Udvikling i public service-tv: Share (andel af seningen) i % og alder 1992-2013

	Alle	3-11 år	12-18-årige	19-34-årige	35-54-årige	55-70-årige	71 år og ældre
1992	75,4	72,8	65,0	72,8	75,1	79,3	82,1
1993	74,8	71,3	62,2	71,0	76,7	78,5	77,8
1994	71,4	70,5	59,9	65,1	74,0	75,8	74,1
1995	70,0	72,0	62,1	61,6	72,0	74,3	75,3
1996	69,0	70,8	60,8	63,5	69,5	71,5	75,4
1997	68,6	69,8	58,3	61,6	70,3	70,9	77,7
1998	69,0	68,3	57,0	60,0	70,9	73,5	81,0
1999	66,8	65,5	56,8	54,8	69,5	72,9	79,1
2000	67,9	65,0	54,7	57,9	72,3	72,1	79,2
2001	65,6	62,5	48,2	53,6	70,3	72,2	77,2
2002	67,3	60,2	52,3	57,5	69,9	74,3	77,2
2003	68,8	61,5	57,9	58,2	70,8	75,6	78,0
2004	69,0	62,7	53,7	57,8	71,1	76,4	79,3
2005	68,5	62,6	54,1	54,9	71,6	76,0	79,0
2006	66,7	57,6	48,6	53,6	69,9	75,2	78,0
2007	64,4	54,4	45,1	52,3	66,4	72,8	77,2
2008	60,1	47,0	44,5	47,8	60,5	70,9	74,4
2009	56,7	44,5	40,4	45,0	56,7	67,2	70,4
2010	56,1	48,5	39,3	43,6	54,7	68,2	68,0
2011	55,8	52,5	39,3	42,3	54,8	65,7	69,0
2012	53,8	50,8	34,7	39,6	53,1	63,2	65,8
2013	55,2	51,5	37,4	41,4	53,9	62,5	67,3

Kilde: TNS Gallup/TV-Meter

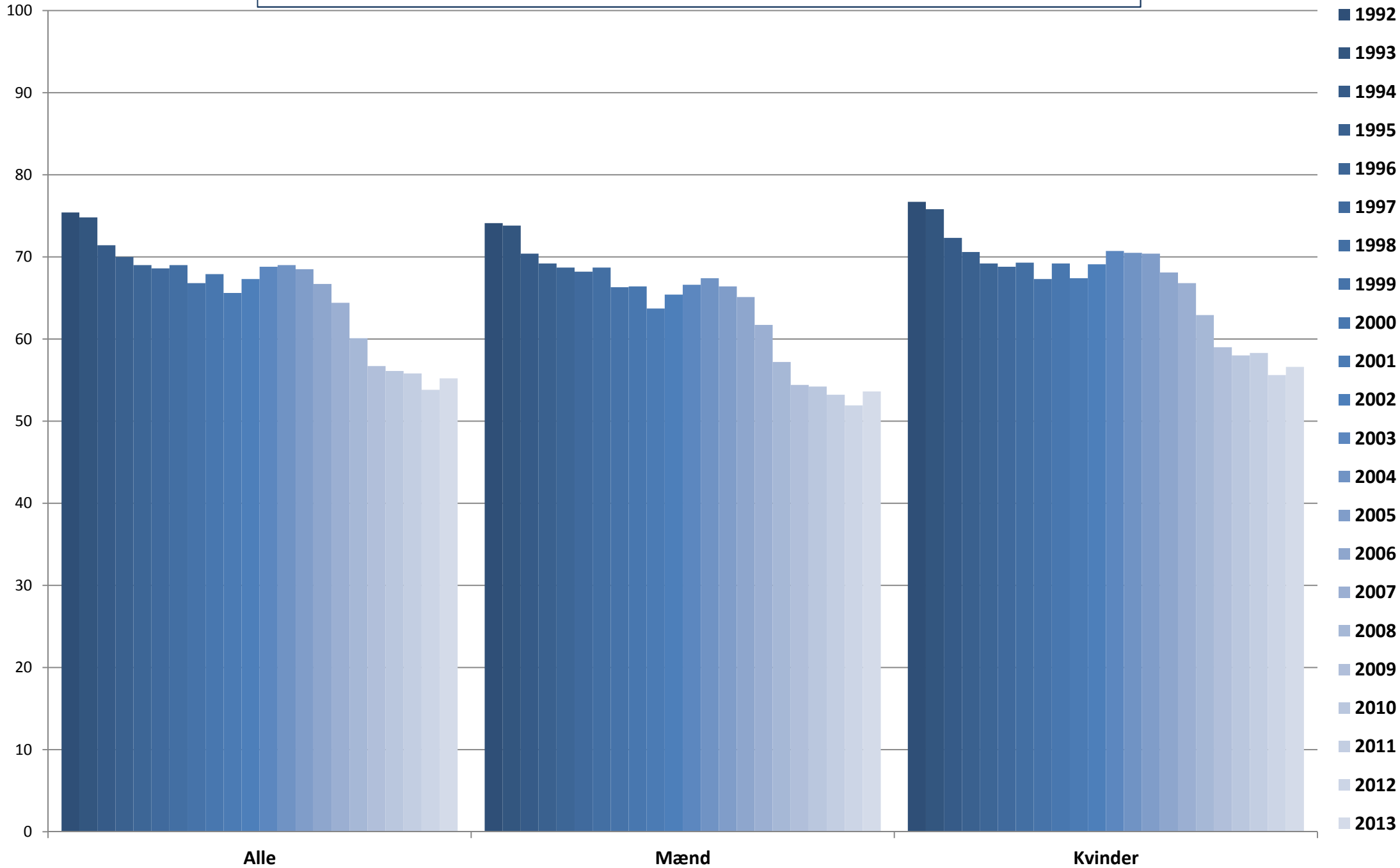
Data bearbejdet af Kulturstyrelsen

Univers: Den danske befolkning i alderen 3 år og derover

Ved enhver brug af data skal originalkilden samt Kulturstyrelsen, Rapportering om mediernes udvikling 2014 oplyses

Videresalg af data ikke tilladt

Public service-tv: Share 1992-2013 og køn



**Tabel bag figur 26: Udvikling i public service-tv: Share (andel af seningen) i % og køn 1992-2013**

	Alle	Mænd	Kvinder
1992	75,4	74,1	76,7
1993	74,8	73,8	75,8
1994	71,4	70,4	72,3
1995	70,0	69,2	70,6
1996	69,0	68,7	69,2
1997	68,6	68,2	68,8
1998	69,0	68,7	69,3
1999	66,8	66,3	67,3
2000	67,9	66,4	69,2
2001	65,6	63,7	67,4
2002	67,3	65,4	69,1
2003	68,8	66,6	70,7
2004	69,0	67,4	70,5
2005	68,5	66,4	70,4
2006	66,7	65,1	68,1
2007	64,4	61,7	66,8
2008	60,1	57,2	62,9
2009	56,7	54,4	59,0
2010	56,1	54,2	58,0
2011	55,8	53,2	58,3
2012	53,8	51,9	55,6
2013	55,2	53,6	56,6

Kilde: TNS Gallup/TV-Meter

Data bearbejdet af Kulturstyrelsen

Univers: Den danske befolkning i alderen 3 år og derover

Ved enhver brug af data skal originalkilden samt Kulturstyrelsen, Rapportering om mediernes udvikling 2014 oplyses

Videresalg af data ikke tilladt