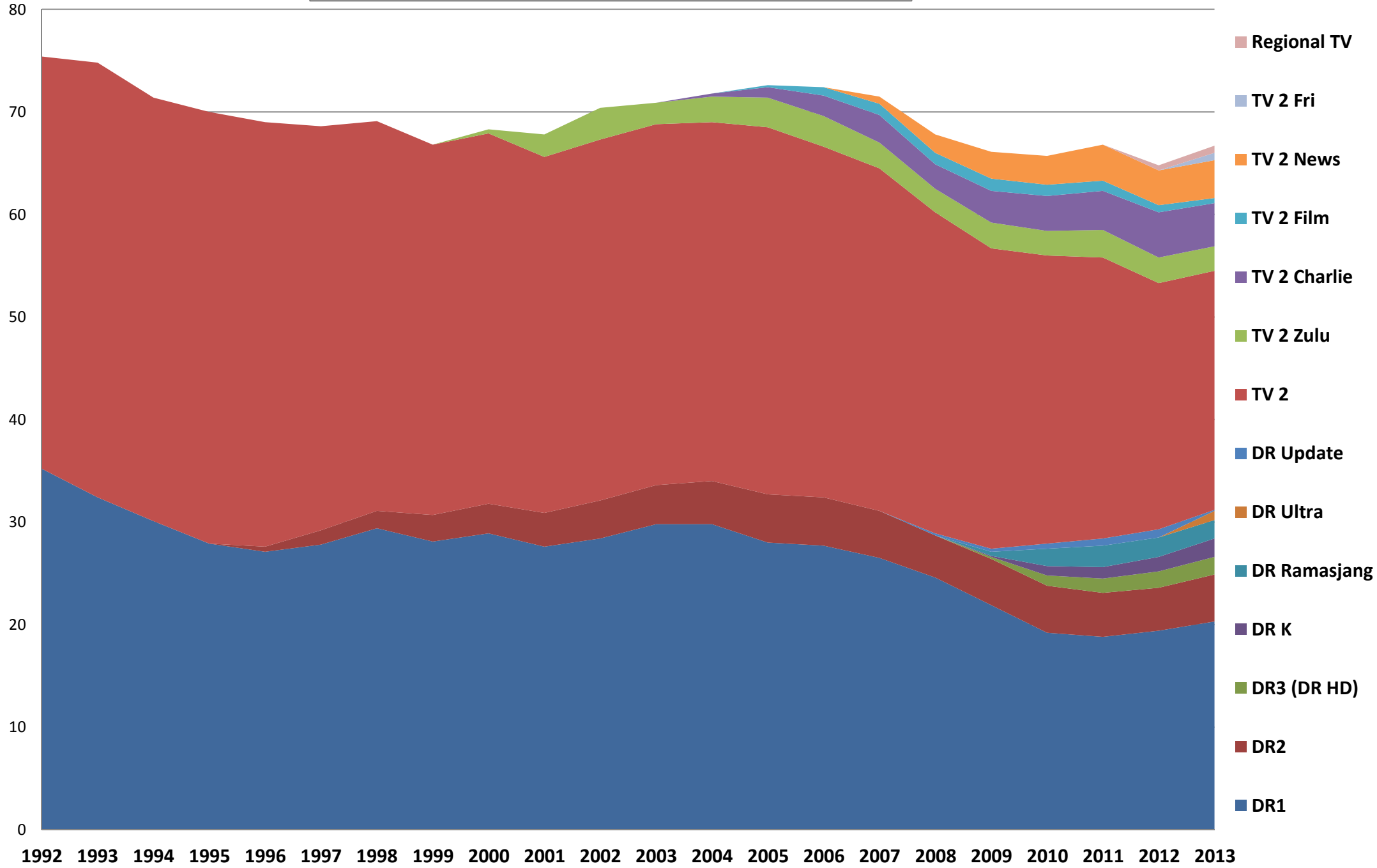


DR og TV 2's share i % fordelt på kanaler 1992 - 2013



Kilde: TNS Gallup/TV-Meter
Data bearbejdet af Kulturstyrelsen

Univers: Den danske befolkning i alderen 3 år og derover

Tabel til figur 29: DR og TV 2's share i % fordelt på kanaler 1992 - 2013

	1992	1993	1994	1995	1996	1997	1998	1999	2000	2001	2002	2003	2004	2005	2006	2007	2008	2009	2010	2011	2012	2013
DR1	35,2	32,4	30,1	27,9	27,1	27,8	29,4	28,1	28,9	27,6	28,4	29,8	29,8	28	27,7	26,5	24,6	21,9	19,2	18,8	19,4	20,3
DR2	0	0	0	0	0,5	1,4	1,7	2,6	2,9	3,3	3,7	3,8	4,2	4,7	4,7	4,6	4,1	4,5	4,6	4,3	4,2	4,6
DR3 (DR HD)	0	0	0	0	0	0	0	0	0	0	0	0	0	0	0	0	0	0,2	1	1,4	1,6	1,7
DR K	0	0	0	0	0	0	0	0	0	0	0	0	0	0	0	0	0	0,1	0,9	1,1	1,4	1,8
DR Ramasjang	0	0	0	0	0	0	0	0	0	0	0	0	0	0	0	0	0	0,4	1,7	2,1	1,9	1,8
DR Ultra	0	0	0	0	0	0	0	0	0	0	0	0	0	0	0	0	0	0	0	0	0	0,9
DR Update	0	0	0	0	0	0	0	0	0	0	0	0	0	0	0	0	0,2	0,3	0,5	0,7	0,8	0,1
TV 2	40,2	42,4	41,3	42,1	41,4	39,4	38	36,1	36,1	34,7	35,2	35,2	35	35,8	34,2	33,4	31,3	29,3	28,1	27,4	24	23,3
TV 2 Zulu	0	0	0	0	0	0	0	0	0,4	2,2	3,1	2,1	2,5	2,9	3	2,5	2,3	2,5	2,4	2,7	2,5	2,4
TV 2 Charlie	0	0	0	0	0	0	0	0	0	0	0	0	0,3	1	2	2,7	2,4	3,1	3,4	3,8	4,4	4,2
TV 2 Film	0	0	0	0	0	0	0	0	0	0	0	0	0	0,2	0,8	1,1	1,1	1,2	1,1	1	0,7	0,5
TV 2 News	0	0	0	0	0	0	0	0	0	0	0	0	0	0	0	0,7	1,8	2,6	2,8	3,5	3,4	3,7
TV 2 Fri	0	0	0	0	0	0	0	0	0	0	0	0	0	0	0	0	0	0	0	0	0	0,7
Regional TV	0	0	0	0	0	0	0	0	0	0	0	0	0	0	0	0	0	0	0	0	0,5	0,7

Kilde: TNS Gallup/TV-Meter

Data bearbejdet af Kulturstyrelsen

Ved enhver brug af data skal originalkilden samt Kulturstyrelsen, Rapportering om mediernes udvikling 2014 oplyses

Videresalg af data ikke tilladt