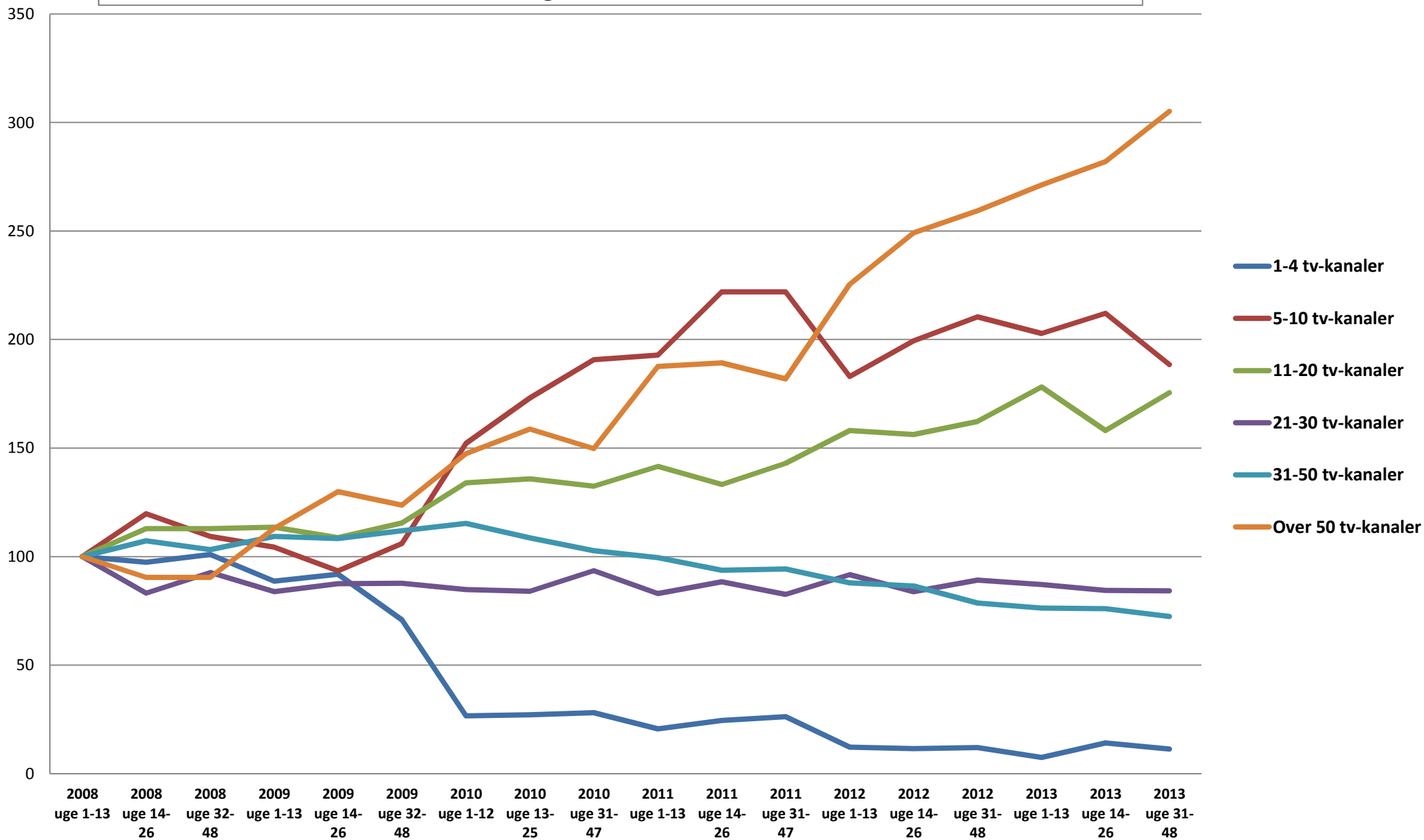
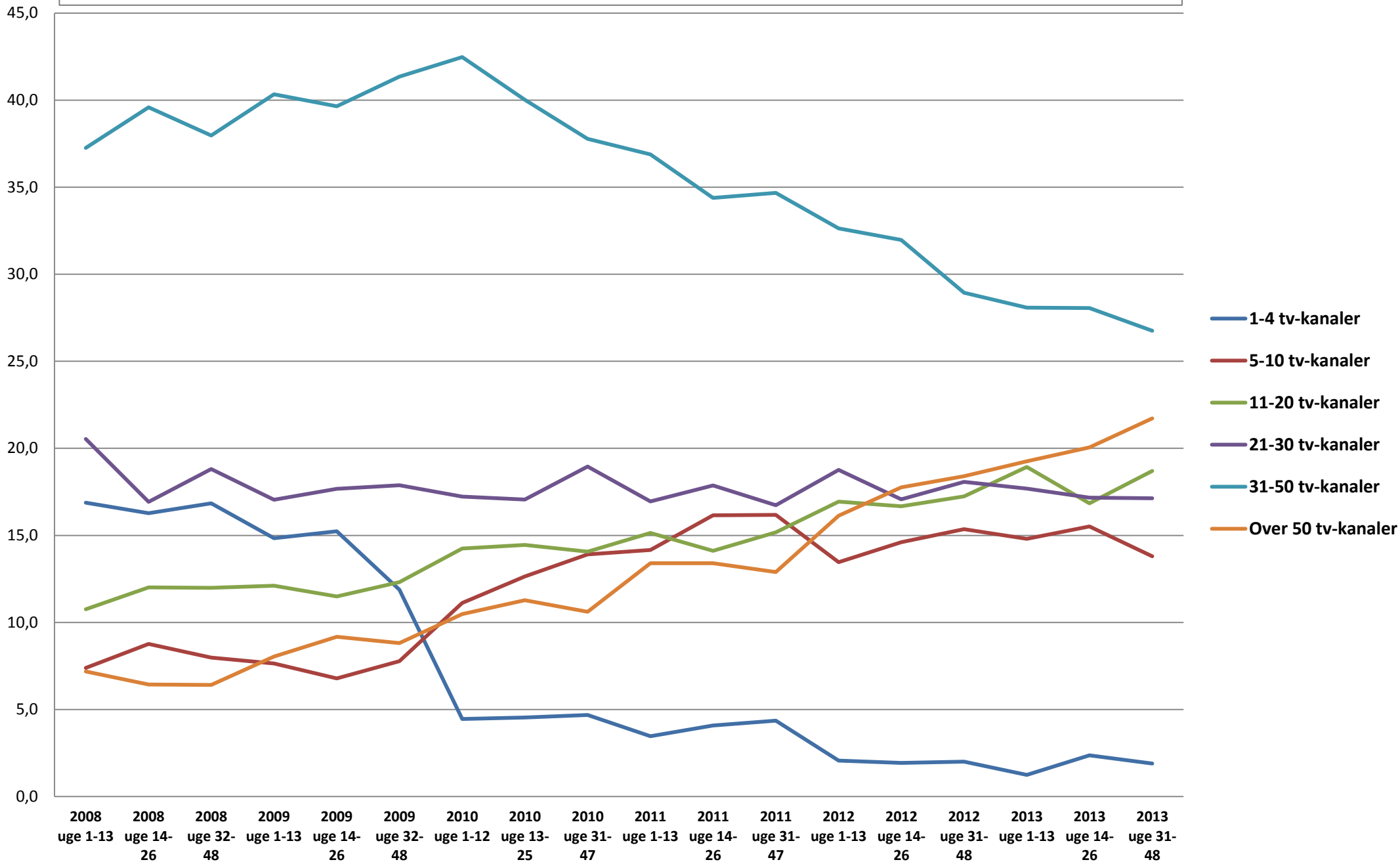


Indekserede tal over antal kanaler der kan modtages i de danske tv-husstande 2008-2013
2008 uge 1-13 = indeks 100



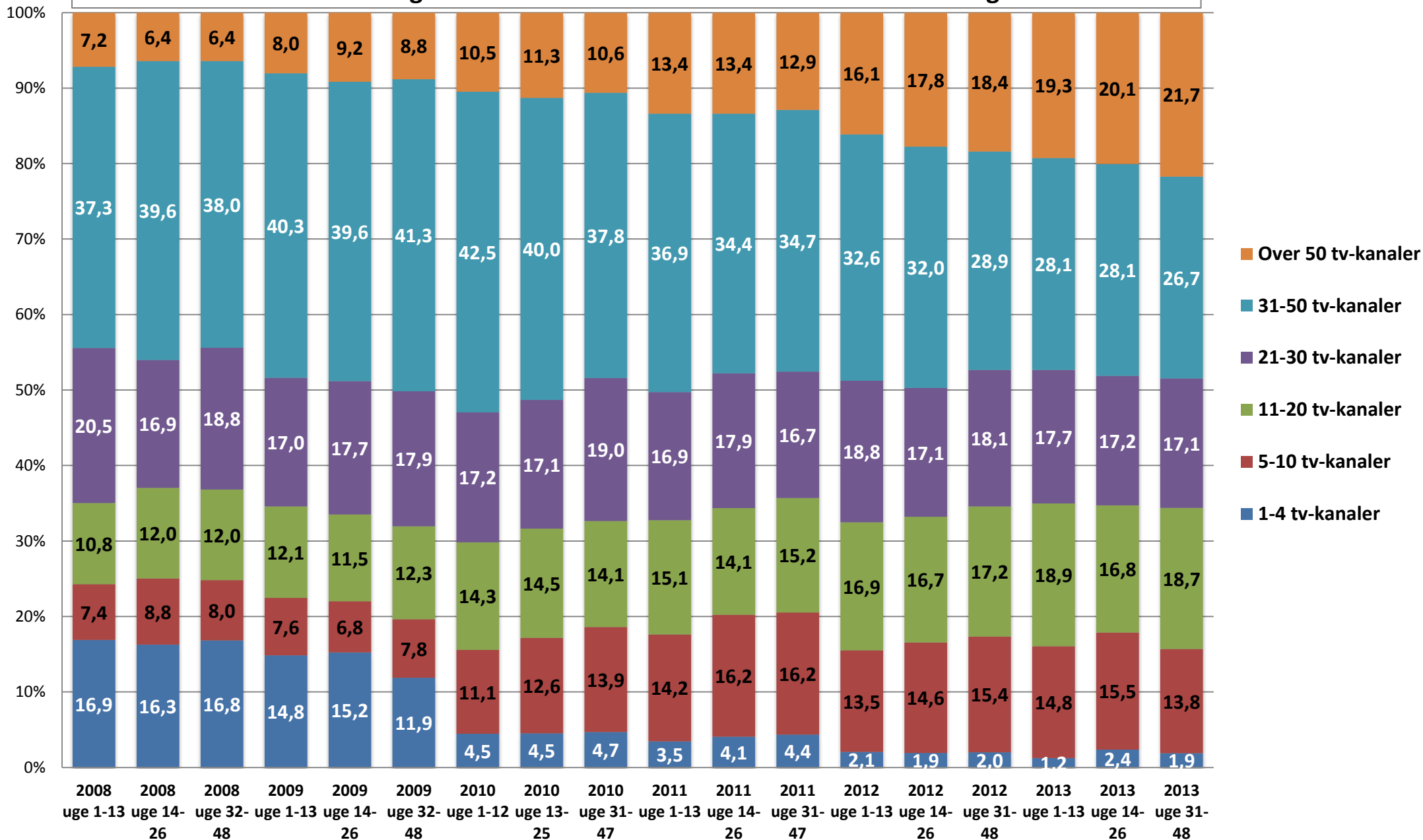
Antal kanaler der kan modtages i de danske tv-husstande 2008-2013 - fordeling af husstande i %



Kilde: TNS Gallup/TV-Meter - Annual Survey/Husstandsbase
Data bearbejdet af Kulturstyrelsen

Univers: Den danske befolkning i alderen 3 år og derover

Antal kanaler der kan modtages i de danske tv-husstande 2008-2013 - fordeling af husstande i %



Kilde: TNS Gallup/TV-Meter - Annual Survey/Husstandsbase
Data bearbejdet af Kulturstyrelsen

Univers: Den danske befolkning i alderen 3 år og derover

Tabel til figur 3: Antal tv-kanaler der kan modtages i husstanden 2013

Indekserede tal - 2008 = Index 100

	2008	2008	2008	2009	2009	2009	2010	2010	2010	2011	2011	2011	2012	2012	2012	2013	2013	2013
	uge 1-13	uge 14-26	uge 32-48	uge 1-13	uge 14-26	uge 32-48	uge 1-12	uge 13-25	uge 31-47	uge 1-13	uge 14-26	uge 31-47	uge 1-13	uge 14-26	uge 31-48	uge 1-13	uge 14-26	uge 31-48
1-4 tv-kanaler	100	97	101	89	92	71	27	27	28	21	25	26	12	12	12	7	14	11
5-10 tv-kanaler	100	120	109	104	93	106	152	173	191	193	222	222	183	199	210	203	212	188
11-20 tv-kanaler	100	113	113	114	109	115	134	136	132	142	133	143	158	156	162	178	158	175
21-30 tv-kanaler	100	83	93	84	88	88	85	84	93	83	88	83	92	84	89	87	84	84
31-50 tv-kanaler	100	107	103	109	108	112	115	109	103	100	94	94	88	86	79	76	76	72
Over 50 tv-kanaler	100	90	90	113	130	124	147	159	150	188	189	182	225	249	259	271	282	305

Yderligere tabeller vedrørende antal tv-kanaler der kan modtages i husstanden 2013

Antal husstande i 1.000	2008	2008	2008	2009	2009	2009	2010	2010	2010	2011	2011	2011	2012	2012	2012	2013	2013	2013
	uge 1-13	uge 14-26	uge 32-48	uge 1-13	uge 14-26	uge 32-48	uge 1-12	uge 13-25	uge 31-47	uge 1-13	uge 14-26	uge 31-47	uge 1-13	uge 14-26	uge 31-48	uge 1-13	uge 14-26	uge 31-48
1-4 tv-kanaler	416	405	420	369	382	295	111	113	117	86	102	109	51	48	50	31	59	47
5-10 tv-kanaler	182	218	199	190	170	193	277	315	347	351	404	404	333	363	383	369	386	343
11-20 tv-kanaler	265	299	299	301	288	306	355	360	351	375	353	379	419	414	430	472	419	465
21-30 tv-kanaler	506	421	469	424	443	444	429	425	473	420	447	418	464	424	451	441	427	426
31-50 tv-kanaler	918	985	947	1003	994	1027	1058	997	943	914	860	866	807	794	722	700	698	665
Over 50 tv-kanaler	177	160	160	200	230	219	261	281	265	332	335	322	399	441	459	480	499	540
Antal husstande i alt	2.464	2.488	2.494	2.487	2.507	2.484	2.491	2.491	2.496	2.478	2.501	2.498	2.473	2.484	2.495	2.493	2.488	2.486

Antal husstande omregnet til %	2008	2008	2008	2009	2009	2009	2010	2010	2010	2011	2011	2011	2012	2012	2012	2013	2013	2013
	uge 1-13	uge 14-26	uge 32-48	uge 1-13	uge 14-26	uge 32-48	uge 1-12	uge 13-25	uge 31-47	uge 1-13	uge 14-26	uge 31-47	uge 1-13	uge 14-26	uge 31-48	uge 1-13	uge 14-26	uge 31-48
1-4 tv-kanaler	16,9	16,3	16,8	14,8	15,2	11,9	4,5	4,5	4,7	3,5	4,1	4,4	2,1	1,9	2,0	1,2	2,4	1,9
5-10 tv-kanaler	7,4	8,8	8,0	7,6	6,8	7,8	11,1	12,6	13,9	14,2	16,2	16,2	13,5	14,6	15,4	14,8	15,5	13,8
11-20 tv-kanaler	10,8	12,0	12,0	12,1	11,5	12,3	14,3	14,5	14,1	15,1	14,1	15,2	16,9	16,7	17,2	18,9	16,8	18,7
21-30 tv-kanaler	20,5	16,9	18,8	17,0	17,7	17,9	17,2	17,1	19,0	16,9	17,9	16,7	18,8	17,1	18,1	17,7	17,2	17,1
31-50 tv-kanaler	37,3	39,6	38,0	40,3	39,6	41,3	42,5	40,0	37,8	36,9	34,4	34,7	32,6	32,0	28,9	28,1	28,1	26,7
Over 50 tv-kanaler	7,2	6,4	6,4	8,0	9,2	8,8	10,5	11,3	10,6	13,4	13,4	12,9	16,1	17,8	18,4	19,3	20,1	21,7
I alt	100	100	100	100	100	100	100	100	100	100	100	100	100	100	100	100	100	100

Kilde: TNS Gallup/TV-Meter - Annual Survey uge 31-48 2013/Husstande

Data bearbejdet af Kulturstyrelsen

Univers: Den danske befolkning i alderen 3 år og derover

Ved enhver brug af data skal originalkilden samt Kulturstyrelsen, Rapportering om mediernes udvikling 2014 oplyses

Videresalg af data ikke tilladt