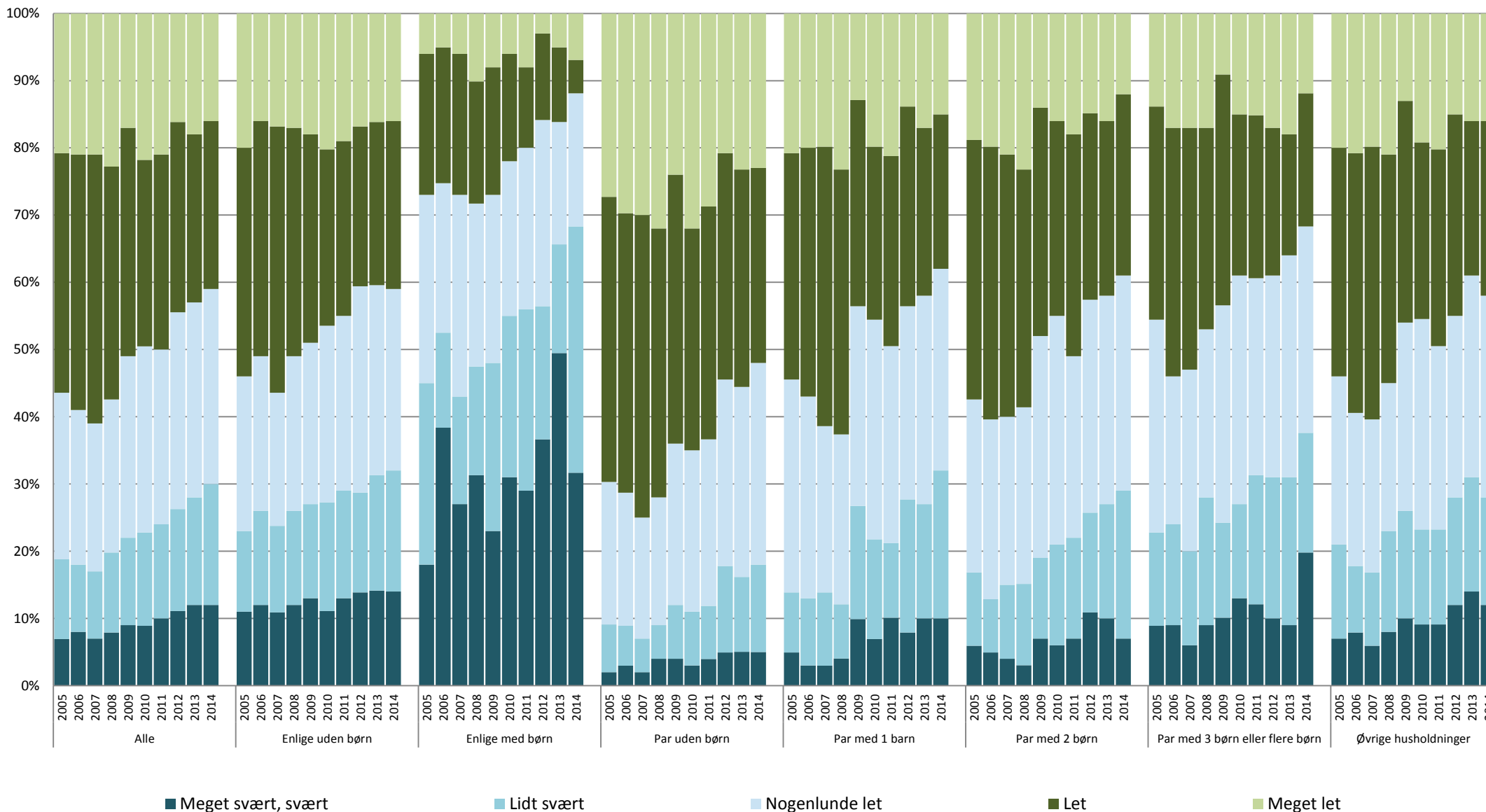


Husholdningsmedlemmer efter hvor let husholdningen synes, det er at få pengene til at slå til. Efter husstandstype og tid. I % af husstandstyperne. 2005-2014



Kilde: Danmarks Statistik/www.statistikbanken.dk/IFV4: Husholdningsmedlemmer efter køn, alder, husholdningens type og hvor let husholdningen synes, det er at få pengene til at slå til
Data bearbejdet af Slots- og Kulturstyrelsen

Univers: Danske husstande
Data dækker situationen i foråret/sommeren i hvert af årene

Husholdningsmedlemmer efter hvor let husholdningen synes, det er at få pengene til at slå til. Efter husstandstype og tid. I % af husstandstyperne. 2005-2014

	Alle									
	2005	2006	2007	2008	2009	2010	2011	2012	2013	2014
Meget svært, svært	7	8	7	8	9	9	10	11	12	12
Lidt svært	12	10	10	12	13	14	14	15	16	18
Nogenlunde let	25	23	22	23	27	28	26	29	29	29
Let	36	38	40	35	34	28	29	28	25	25
Meget let	21	21	21	23	17	22	21	16	18	16

	Enlige uden børn									
	2005	2006	2007	2008	2009	2010	2011	2012	2013	2014
Meget svært, svært	11	12	11	12	13	11	13	14	14	14
Lidt svært	12	14	13	14	14	16	16	15	17	18
Nogenlunde let	23	23	20	23	24	26	26	31	28	27
Let	34	35	40	34	31	26	26	24	24	25
Meget let	20	16	17	17	18	20	19	17	16	16

Husholdningsmedlemmer efter hvor let husholdningen synes, det er at få pengene til at slå til. Efter husstandstype og tid. I % af husstandstyperne. 2005-2014

	Enlige med børn									
	2005	2006	2007	2008	2009	2010	2011	2012	2013	2014
Meget svært, svært	18	38	27	31	23	31	29	37	49	32
Lidt svært	27	14	16	16	25	24	27	20	16	37
Nogenlunde let	28	22	30	24	25	23	24	28	18	20
Let	21	20	21	18	19	16	12	13	11	5
Meget let	6	5	6	10	8	6	8	3	5	7

	Par uden børn									
	2005	2006	2007	2008	2009	2010	2011	2012	2013	2014
Meget svært, svært	2	3	2	4	4	3	4	5	5	5
Lidt svært	7	6	5	5	8	8	8	13	11	13
Nogenlunde let	21	20	18	19	24	24	25	28	28	30
Let	42	42	45	40	40	33	35	34	32	29
Meget let	27	30	30	32	24	32	29	21	23	23

Kilde: Danmarks Statistik/www.statistikbanken.dk/IFV4: Husholdningsmedlemmer efter køn, alder, husholdningens type og hvor let husholdningen synes, det er at få pengene til at slå til

Data bearbejdet af Slots- og Kulturstyrelsen

Univers: Danske husstande, Data dækker situationen i foråret/sommeren i hvert af årene

I procent af alle i den pågældende gruppe. Hvis der er besvarelser for mindre end 50 personer, er procent-tallene sat til ..

Husholdningsmedlemmer efter hvor let husholdningen synes, det er at få pengene til at slå til. Efter husstandstype og tid. I % af husstandstyperne. 2005-2014

	Par med 1 barn									
	2005	2006	2007	2008	2009	2010	2011	2012	2013	2014
Meget svært, svært	5	3	3	4	10	7	10	8	10	10
Lidt svært	9	10	11	8	17	15	11	20	17	22
Nogenlunde let	32	30	25	25	30	33	29	29	31	30
Let	34	37	42	39	31	26	28	30	25	23
Meget let	21	20	20	23	13	20	21	14	17	15

	Par med 2 børn									
	2005	2006	2007	2008	2009	2010	2011	2012	2013	2014
Meget svært, svært	6	5	4	3	7	6	7	11	10	7
Lidt svært	11	8	11	12	12	15	15	15	17	22
Nogenlunde let	26	27	25	26	33	34	27	32	31	32
Let	39	41	39	35	34	29	33	28	26	27
Meget let	19	20	21	23	14	16	18	15	16	12

Husholdningsmedlemmer efter hvor let husholdningen synes, det er at få pengene til at slå til. Efter husstandstype og tid. I % af husstandstyperne. 2005-2014

	Par med 3 børn eller flere børn									
	2005	2006	2007	2008	2009	2010	2011	2012	2013	2014
Meget svært, svært	9	9	6	9	10	13	12	10	9	20
Lidt svært	14	15	14	19	14	14	19	21	22	18
Nogenlunde let	32	22	27	25	32	34	29	30	33	31
Let	32	37	36	30	34	24	24	22	18	20
Meget let	14	17	17	17	9	15	15	17	18	12

	Øvrige husholdninger									
	2005	2006	2007	2008	2009	2010	2011	2012	2013	2014
Meget svært, svært	7	8	6	8	10	9	9	12	14	12
Lidt svært	14	10	11	15	16	14	14	16	17	16
Nogenlunde let	25	23	23	22	28	31	27	27	30	30
Let	34	39	41	34	33	26	29	30	23	26
Meget let	20	21	20	21	13	19	20	15	16	16

*Kilde: Danmarks Statistik/www.statistikbanken.dk/IFV4: Husholdningsmedlemmer efter køn, alder, husholdningens type og hvor let husholdningen synes, det er at få pengene til at slå til
Data bearbejdet af Slots- og Kulturstyrelsen
Univers: Danske husstande, Data dækker situationen i foråret/sommeren i hvert af årene
I procent af alle i den pågældende gruppe. Hvis der er besvarelser for mindre end 50 personer, er procent-tallene sat til ..*