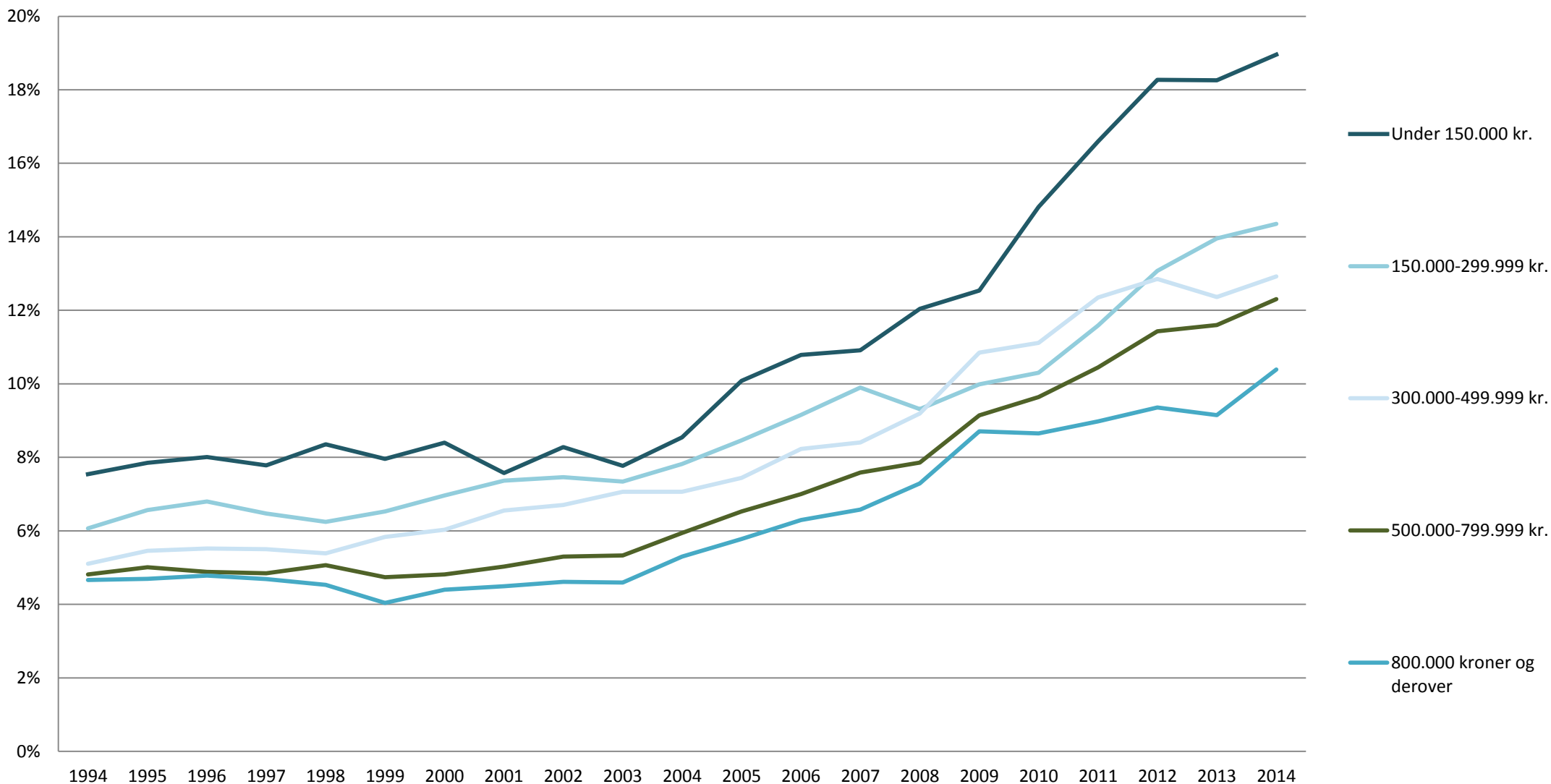


De medierelaterede forbrugsposters andel i % af husstandenes samlede forbrug (faste priser) efter husstandsindkomst - 1994-2014.



Kilde: Danmarks Statistik/www.statistikbanken.dk/FU5, Tabel FU5: Husstandenes årlige forbrug efter forbrugsart, husstandsgrupper og prisenhed
Data bearbejdet af Slots- og Kulturstyrelsen

Univers: Danske husstande
Faste priser, inkl. moms, data indsamlet over 3 år og omregnet til det midterste år

De medierelaterede forbrugsposter opgjort i kr. (faste priser) efter husstandsindkomst - 1994-2014

	1994	1995	1996	1997	1998	1999	2000	2001	2002	2003	2004
Under 150.000 kr.	9.431,8	9.523,8	9.585,5	9.743,8	10.033,9	9.878,7	10.049,8	9.057,8	9.854,4	9.334,4	9.802,6
150.000-299.999 kr.	11.410,5	12.063,9	12.486,6	11.786,4	11.708,7	11.987,4	12.294,4	12.731,2	12.744,1	12.362,0	12.673,3
300.000-499.999 kr.	14.082,8	14.988,4	14.884,5	15.052,4	14.553,3	15.647,8	15.219,2	15.730,5	15.720,3	16.845,1	16.782,6
500.000-799.999 kr.	17.834,4	18.178,2	17.965,7	18.193,9	18.190,0	17.069,4	16.827,3	16.921,8	17.659,7	17.560,7	19.824,3
800.000 kroner og derover	22.027,7	22.324,7	21.889,1	23.099,7	23.417,9	20.259,4	20.820,8	21.313,7	21.022,4	20.492,2	23.088,7

De medierelaterede forbrugsposter andel i % af husstandenes samlede forbrug (faste priser) efter husstandsindkomst - 1994-2014

	1994	1995	1996	1997	1998	1999	2000	2001	2002	2003	2004
Under 150.000 kr.	7,5%	7,9%	8,0%	7,8%	8,4%	8,0%	8,4%	7,6%	8,3%	7,8%	8,5%
150.000-299.999 kr.	6,1%	6,6%	6,8%	6,5%	6,2%	6,5%	7,0%	7,4%	7,5%	7,3%	7,8%
300.000-499.999 kr.	5,1%	5,5%	5,5%	5,5%	5,4%	5,8%	6,0%	6,6%	6,7%	7,1%	7,1%
500.000-799.999 kr.	4,8%	5,0%	4,9%	4,8%	5,1%	4,7%	4,8%	5,0%	5,3%	5,3%	5,9%
800.000 kroner og derover	4,7%	4,7%	4,8%	4,7%	4,5%	4,0%	4,4%	4,5%	4,6%	4,6%	5,3%

Kilde: Danmarks Statistik/www.statistikbanken.dk/FU5, Tabel FU5: Husstandenes årlige forbrug efter forbrugsart, husstandsgrupper og prisenhed

Data bearbejdet af Slots- og Kulturstyrelsen

Univers: Danske husstande

Faste priser, inkl. moms, data indsamlet over 3 år og omregnet til det midterste år

De medierelaterede forbrugsposter opgjort i kr. (faste priser) efter husstandsindkomst - 1994-2014

	2005	2006	2007	2008	2009	2010	2011	2012	2013	2014
Under 150.000 kr.	12.183,9	13.507,9	14.629,5	14.596,6	15.481,1	20.954,1	24.038,9	25.047,3	20.548,5	20.955,9
150.000-299.999 kr.	14.101,7	15.760,9	16.606,4	15.099,9	15.970,4	16.540,4	18.110,0	20.497,4	21.463,6	22.630,7
300.000-499.999 kr.	18.119,3	20.597,5	20.754,0	21.248,7	24.497,8	26.408,8	29.371,3	29.879,1	27.492,6	28.684,9
500.000-799.999 kr.	22.341,3	23.920,1	25.733,1	25.669,0	29.006,4	31.444,1	33.035,8	35.245,3	35.180,5	36.991,3
800.000 kroner og derover	26.707,7	32.007,5	32.542,8	34.584,9	38.923,6	39.968,5	41.164,0	43.048,3	42.189,1	47.640,1

De medierelaterede forbrugsposter andel i % af husstandenes samlede forbrug (faste priser) efter husstandsindkomst - 1994-2014

	2005	2006	2007	2008	2009	2010	2011	2012	2013	2014
Under 150.000 kr.	10,1%	10,8%	10,9%	12,0%	12,5%	14,8%	16,6%	18,3%	18,3%	19,0%
150.000-299.999 kr.	8,5%	9,2%	9,9%	9,3%	10,0%	10,3%	11,6%	13,1%	14,0%	14,4%
300.000-499.999 kr.	7,4%	8,2%	8,4%	9,2%	10,9%	11,1%	12,3%	12,9%	12,4%	12,9%
500.000-799.999 kr.	6,5%	7,0%	7,6%	7,9%	9,1%	9,6%	10,4%	11,4%	11,6%	12,3%
800.000 kroner og derover	5,8%	6,3%	6,6%	7,3%	8,7%	8,7%	9,0%	9,4%	9,1%	10,4%

Kilde: Danmarks Statistik/www.statistikbanken.dk/FU5, Tabel FU5: Husstandenes årlige forbrug efter forbrugsart, husstandsgrupper og prisenhed

Data bearbejdet af Slots- og Kulturstyrelsen

Univers: Danske husstande

Faste priser, inkl. moms, data indsamlet over 3 år og omregnet til det midterste år